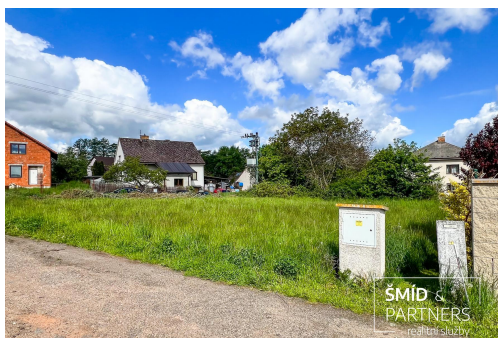
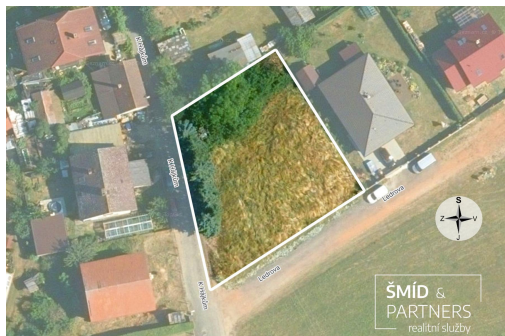


## Prodej stavebního pozemku 1001 m<sup>2</sup>, Uhlířské Janovice, Ledrova

Ledrova, 28504, Uhlířské Janovice



**2 992 990 Kč**  
za nemovitost



Vyřizuje

**Bc. Ondřej Titze**

**Tel.:** +420 606893171

**GSM:** +420 606893171

**E-mail:**

[otitze@smidpartners.cz](mailto:otitze@smidpartners.cz)

**Celková plocha:**

1 001 m<sup>2</sup>

**Druh pozemku:**

pro bydlení

**Doprava:**

vlak; silnice; MHD;  
autobus

**POPIS NEMOVITOSTI:** Nabízíme k prodeji rohový stavební pozemek o výměře 1001 m<sup>2</sup> na klidném okraji Uhlířských Janovic, na konci slepé ulice. Místo zaručuje soukromí a pohodu v navazující rezidenční zástavbě rodinných domů.

Dle územního plánu (BV bydlení v rodinných domech) je pozemek určen pro výstavbu rodinného domu až o 2 nadzemních podlažích a podkroví, se zastavitelností do 40 %. Doporučené jsou sedlové nebo valbové střechy.

Inženýrské sítě: elektřina a plyn jsou přivedeny přímo na pozemek, městský vodovod na jeho hranici. Odpadní vody budou řešeny jímkou nebo ČOV. Do budoucna je plánované přivedení splašková kanalizace. Přes okraj pozemku vede elektrické vedení a v rohu se nachází trafostanice, což přirozeně určuje budoucí umístění domu do severovýchodní části pozemku. Zbytek pozemku tedy může zaplnit krásně vzrostlá zahrada.

Město nabízí kompletní občanskou vybavenost a výbornou dostupnost: Kutná Hora a Kolín 20 km, Čáslav 25 km a v Praze na Chodově jste autem za 50 minut.

Pozemek je ideální pro klidné rodinné bydlení i jako investice do budoucna v rozvíjející se lokalitě.

Pro více informací a domluvení prohlídky mě neváhejte kontaktovat.

Rád Vám pomohu i s vyřízením financování.