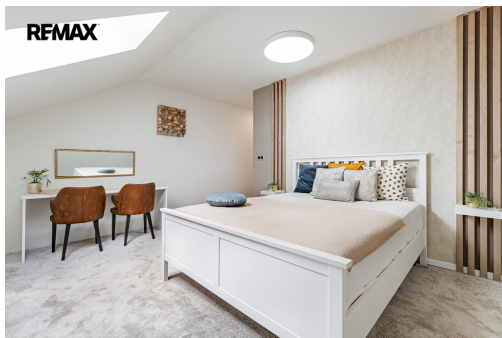


Rodinný dům o dispozici 6+1 v Babicích

Lomená, Babice



17 200 000 Kč
za nemovitost



Vyřizuje

Markéta Jiskrová

Tel.: 603 455 857

GSM: +420602363213

E-mail:

marketa.jiskrova@re-max.cz

Poloha objektu:	řadový	Druh objektu:	cihlová
Stav objektu:	po rekonstrukci	Počet podlaží v objektu:	2
Typ domu:	patrový	Zastavěná plocha:	126 m ²
Užitná plocha:	246 m ²	Plocha parcely:	396 m ²
Plocha zahrady:	270 m ²	Umístění objektu:	klidná část obce
Doprava:	vlak; silnice; autobus	Voda:	Vodovod
Plyn:	Plynovod	Odpad:	Kanalizace
Energetická náročnost:	B - Velmi úsporná		

POPIS NEMOVITOSTI: Na první pohled nenápadný, uvnitř však velmi prostorný rodinný dům o dispozici 6+1 se nachází v oblíbené obci Babice. Bydlení v tomto domě je velmi úsporné a měsíční náklady na provoz se pohybují okolo 5 500 Kč. Dům je v energetické třídě B.

Lokalita je vyhledávaná pro svou klidnou atmosféru, dobrou dostupnost do Říčan i Prahy a také díky prestižní škole OPEN GATE, která patří mezi špičku v České republice.

Dům prošel v posledních letech kompletní rekonstrukcí a nabízí praktické a moderní uspořádání. Vše je řešeno s důrazem na funkčnost a každodenní komfort.

V přízemí se nachází prostorný obývací pokoj s přímým vstupem na zahradu, samostatná kuchyň, pokoj pro hosty, vstupní hala, technická místnost, koupelna a komora pod schody.

Podkroví je světlé a vzdušné, ideální pro rodinné bydlení. Najdete zde čtyři pokoje, z nichž hlavní ložnice má vlastní šatnu. Dále je zde koupelna, samostatná toaleta a dostatek úložného prostoru.

Dům je zabezpečen alarmem. Zahrada nabízí několik míst k odpočinku i praktické zázemí. Na zahradě je automatický zavlažovací systém Rain Bird a venkovní osvětlení. K dispozici je také zahradní domek. Parkování je zajištěno čtyřmi místy, z toho jedno je kryté. Vjezd na pozemek je řešen automatickou bránou.

Dům je zděný, postavený z cihel porotherm a zateplen 15 cm polystyrenem, na kterém je aplikována silikonová fasádní omítka o hrubosti 1,5 mm v bílé barvě. Střecha je z betonových tašek černé barvy a je tepelně izolovaná 28 cm vaty + 25 mm OSB deskami.

Vytápění zajišťuje plynový kotel se zásobníkem na teplou vodu o objemu 120 litrů. Topení je řešeno deskovými radiátory, v koupelnách jsou otopné žebříky a podlahové vytápění.

Dům je k dispozici ihned.

Prodávající si vyhrazuje právo vybrat kupujícího na základě jím zvolených kritérií.