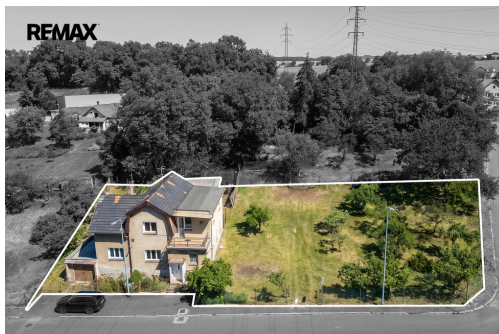


Prodej rodinného domu 200 m² Hostovice u Ústí nad Labem

Hospodářská, Ústí nad Labem-město, Ústí nad Labem

**5 980 000 Kč**

za nemovitost

Včetně provize a právních služeb



Vyřizuje

Jiřina Laštovková**GSM: +420725039903****E-mail:**jirina.lastovkova@re-max.cz**Poloha objektu:** samostatný**Stav objektu:** dobrý**Typ domu:** patrový**Užitná plocha:** 200 m²**Umístění objektu:** klidná část obce**Elektrina:** Elektro - 230 V**Energetická náročnost:** G - Mimořádně nehospodárna**Druh objektu:** cihlová**Počet podlaží v objektu:** 2**Zastavěná plocha:** 120 m²**Plocha parcely:** 1201 m²**Komunikace:** asfaltová**Voda:** Vodovod

POPIS NEMOVITOSTI: Ve výhradním zastoupení nabízíme k prodeji dvougenerační dům o celkové užitné ploše 200 m² v Hostovicích u Ústí nad Labem. Historie domu sahá do roku 1932, kdy byly položeny jeho základy. V roce 1971 prošel dům rekonstrukcí spojenou s přístavbou, díky které získal svou současnou podobu. Nemovitost si zachovala dispozici i prvky odpovídající době své poslední modernizace v 70. letech. Pro plné využití svého potenciálu bude vyžadovat rekonstrukci a celkovou renovaci. Dům je kompletně vyklizen a vymalován. Nachází se na mírně svažitém pozemku o rozloze 1201 m², zastavěná plocha 120 m².

Dispoziční řešení:

1. Přízemí: 3x pokoj, kuchyň, jídelna, předsíň, koupelna a WC.

2. Patro: 3x pokoj, kuchyň, chodba, schodiště, WC, koupelna, menší chodba.

Dům je z části podsklepený + vedle obytné části je prostorná garáž. Za domem je zahradní kůlna na nářadí atd. Díky

svému dispozičnímu řešení je dům vhodný i pro dvougenerační bydlení.

Technické parametry domu:

- Vodovod: Obecní.
- Plyn: Není
- Vytápění: Kotel na tuhá paliva.
- Kanalizace: V obci není, odpad je řešen žumpou.
- Okna: Plastová z roku 2016 - dvojskla.
- Střecha, rozvody vody a elektřiny: Původní.
- Zateplení: Ne

Hostovice představují ideální kombinaci klidného venkovského bydlení a výhod krajského města. Je zde pravidelné autobusové spojení v rámci systému DÚK do centra Ústí nad Labem. Autobusová zastávka se nachází cca 150 metrů od domu. Cesta autem do centra Ústí nad Labem zabere přibližně 10-15 minut podle aktuální dopravy.

Nemovitost není zatížena žádným právním omezením, ani zástavním právem - lze bez problémů financovat hypotečním úvěrem.

V případě zájmu o prohlídku, mě prosím, kontaktujte.

Prodávající si vyhrazuje právo vybrat kupujícího na základě jím zvolených kritérií.