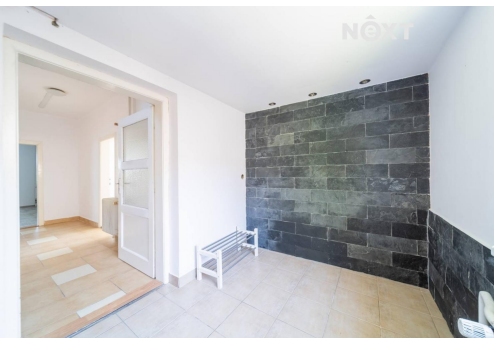


## Prodej Rodinný dům, 144m<sup>2</sup>

Větrná, 73514, Orlová



**5 600 000 Kč**  
za nemovitost



Vyřizuje

**Jan Sznepka**

**Tel.:** 800 700 099

**GSM:** +420 725 173 088

**E-mail:**

[info@nextreality.cz](mailto:info@nextreality.cz)

<b>Poloha objektu:</b>	samostatný	<b>Druh objektu:</b>	cihlová
<b>Stav objektu:</b>	dobrý	<b>Počet podlaží v objektu:</b>	2
<b>Typ domu:</b>	patrový	<b>Užitná plocha:</b>	144 m <sup>2</sup>
<b>Umístění objektu:</b>	klidná část obce	<b>Energetická náročnost:</b>	D - Méně úsporná

**POPIS NEMOVITOSTI:** Plastová okna, zateplený dům, elektřina v mědi a taky tepelné čerpadlo!

Dost slušný základ, no ne?!

Navíc je tu hospodářská budova, garáž a dostatek pozemku pro letní grilování.

Celková užitná plocha domu je 144 m<sup>2</sup> a najdete tady i sklep.

Do 1. NP se můžete klidně hned nastěhovat a postupně ladit 2. NP.

Až budete mít druhé podlaží hotové a budete chtít poladit i ten spodek, stačí celý proces jen otočit.

Tento dům se nachází v Orlové v ulici Větrná, kde je dost slušný klídek, ale díky autobusové zastávce, která je jen pár metrů od domu, je zde také skvělá dopravní dostupnost.

Autem se do centra Orlové dostanete za 4 minuty, do Karviné za 15 minut a Ostravu v pohodě zvládnete za 20 minut.

Celková plocha pozemku je 1 505 m<sup>2</sup>, ale pokud by vám to bylo málo, můžete si k domu dokoupit další metry v podobě parcely určené k výstavbě, která se nachází hned vedle.

To, jestli dům pojmete jako dvougenerační a z každého patra uděláte jeden byt, nebo jej využijete jako bydlení pro velkou rodinu, už nechám na vás.

Fantazii se meze nekladou, a pokud byste koupili i zmíněné parcely vedle domu, můžete tam klidně vystavět třeba malou rodinnou osadu.

Určitě vás zajímá víc, tak se ozvěte a domluvíme si prohlídku! Pro komunikaci uvádějte evidenční číslo zakázky N118160.