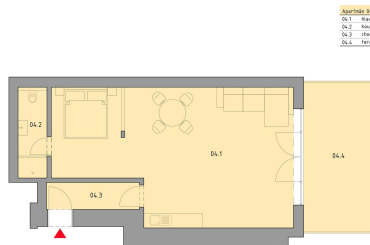


Prodej bytu 2+kk 58,1m² + terasa 14,5 m² + vlastní parkovací stání v obci Bayerisch Eisenstein v Ně

Železná Ruda



Užitková plocha	58,1 m ²
01.1 - Kuchyň s jídelnou	13,5 m ²
01.2 - Obývací pokoj	14,5 m ²
01.3 - Spalna	1,2 m ²
01.4 - Terasa	18,9 m ²



5 518 000 Kč
za nemovitost



Vyřizuje

Hedvika Varcholková

Tel.: 602 362 489

GSM: +420 602 362 489

E-mail:

hedvikavarcholkova@sezna.m.cz

Dispozice bytu:	2+kk	Podlaží v domě:	1
Počet podlaží v domě:	3	Celková podlahová plocha:	58 m ²
Druh objektu:	cihlová	Stav objektu:	velmi dobrý
Vlastnictví:	osobní	Sklep:	2 m ²
Umístění objektu:	klidná část obce	Doprava:	vlak; silnice; autobus
Elektřina:	Elektro - 230 V	Voda:	Vodovod
Plyn:	Plynovod	Topení:	Ústřední - plynové
Odpad:	Kanalizace	Energetická náročnost:	G - Mimořádně nevhodná

POPIS NEMOVITOSTI: Nabízíme Vám k prodeji bytovou jednotku v apartmánovém domě BELEVUE v obci Bayerisch Eisenstein v Německu.

Kompletní info a foto na webu projektu.

NEMOVITOST VÁM MŮŽEME DOKONČIT DO STAVU K NASTĚHOVÁNÍ DLE VÝBERU DESIGNU INTERIÉRU

2+kk 58,1 m² + terasa 14,5 m² + parkovací stání, sklepní kóje

- v kompletně zrekonstruovaném domě se nachází POUZE 10 apartmánů pro druhé rezidenční bydlení s možností pouze dlouhodobého pronájmu - bez možnosti denního pronájmu pro komfortní a klidné užití nemovitosti všemi vlastníky

- absolutně bezkonkurenční poloha pod lyžařským areálem Velký Javor
- Český správce SVJ sídlící přímo v objektu
- kompletní rekonstrukce topení a elektřiny a oken
- zcela nová kotelná kotel Viessmann, včetně správy a servisu českou firmou
- vyúčtování tepla českou firmou českým správcem
- velmi nízké provozní náklady : fond oprav, záloha vodné, záloha elektřina, záloha plyn – celkem ve výši 2 eura na 1m² , z toho 0,5 eura za mě fond oprav a 1,5 eura za m² zálohy energií
- styl shell and core pro dokončení interiéru – podlahy, koupelna včetně sanity, kuchyně k dokončení dle vlastního designu a standardu, pro návrhy a realizace dokončení Vám rádi doporučíme profesionály v oboru se kterými na tomto projektu spolupracujeme
- společný prostor lyžařny - bude dovybaven zařízením
- společný prostor kolárny
- sportovní využití lyžování, běžkařských tras, trail tras , turistických tras a cyklostezek
- celoroční využití, kouzelná okolní příroda pro procházky a celkovou relaxaci
- 15 min dojezdová vzdálenost golfová hřiště
- skvělá gastronomie v místě , obchody a další služby
- v příštím období vybudování přírodního biotopu na místě po bývalém plaveckém areálu/bazénu
- v místě možnost nákupu potravin i sportovních potřeb
- možnost majetkového pojištění českou společností
- možnost financování hypotečním úvěrem se zástavou další nemovitosti v ČR
- velmi příjemná cenová relace pod úrovní cen nemovitostí na české straně
- kompletní info k daním a poplatkům spojených s koupí této nemovitosti v RK