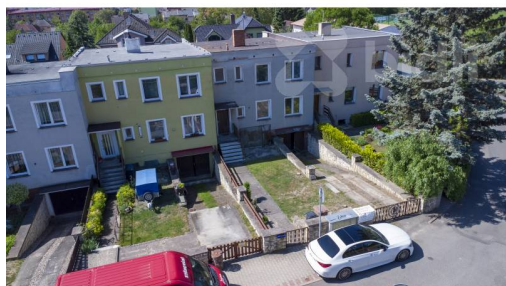


Prodej rodinného domu 6+1 112 m², pozemek 271 m²

Jabloňová, 41201, Litoměřice



8 490 000 Kč
za nemovitost



Vyřizuje

Marek Ducký

Tel.: 774 110 007

GSM: 774 110 007

E-mail: info@bidli.cz

Poloha objektu:	řadový	Druh objektu:	cihlová
Stav objektu:	před rekonstrukcí	Počet podlaží v objektu:	1
Typ domu:	přízemní	Zastavěná plocha:	229 m ²
Užitná plocha:	112 m ²	Plocha parcely:	270 m ²
Plocha zahrady:	166 m ²	Plocha sklepu:	40 m ²
Doprava:	autobus	Komunikace:	asfaltová
Elektrina:	Elektro - 230 V	Voda:	Místní zdroj vody
Telekomunikace:	Telefon; Internet	Topení:	Lokální - plynové
Odpad:	Kanalizace	Energetická náročnost:	G - Mimořádně nevhodná

POPIS NEMOVITOSTI: Hledáte prostorný rodinný dům v klidné lokalitě s kompletní občanskou vybaveností na dosah? Pak vás zaujme tento cihlový řadový dům, který se nachází v jedné z nejvyhledávanějších částí Litoměřic, v Pokraticích.

Dům nabízí dispozici 6+1 a užitnou plochu 112 m². Uvedená výměra představuje obytné prostory v přízemí a 1. nadzemním podlaží a nezahrnuje sklepní prostory, balkon ani terasu. Díky promyšlenému uspořádání je ideální jak pro početnější rodinu, tak i pro zájemce, kteří hledají možnost vybudovat dvougenerační bydlení. Velkou výhodou je koupelna a toaleta v přízemí i v patře.

Nemovitost je v původním stavu a určena k rekonstrukci, což novému majiteli poskytuje jedinečnou příležitost vytvořit

si moderní bydlení přesně podle vlastních představ bez kompromisů.

Velkým benefitem je kompletní podsklepení domu, včetně garáže. Kromě obytné části tak získáte další desítky metrů praktického zázemí, které lze využít jako dílnu, skladovací prostory, technickou místnost nebo hobby zónu. O vytápění se stará plynový kotel. Součástí domu je také terasa v přízemí a balkon v patře s příjemným výhledem do okolí.

Jednou z největších předností této nemovitosti je přístup na pozemek ze dvou stran - z ulice Sadová i Jabloňová. Zahrada o výměře 166 m² spolu s přední částí pozemku o velikosti 105 m² nabízí dostatek prostoru pro relaxaci, posezení s rodinou, zahradničení i pohodlné parkování.

Pokratice patří dlouhodobě mezi nejžádanější části Litoměřic. Nabízejí klidné bydlení, dostatek zeleně a zároveň veškerou občanskou vybavenost v pohodlné dostupnosti.

Pokud hledáte dům s potenciálem, výbornou dispozicí a atraktivní lokalitou, rád vás přivítám na osobní prohlídce. Samozřejmostí je také pomoc se zajištěním nejvýhodnějšího financování.