

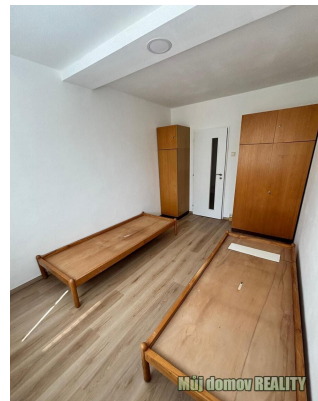
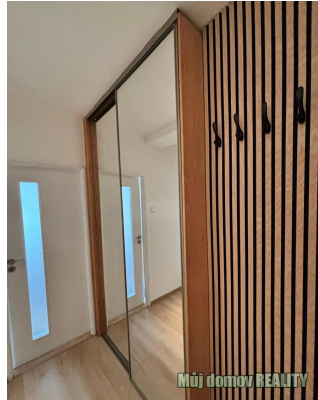


Pronájem - Byty

číslo zakázky: 2372

## Pronájem světlého bytu 2+kk, 44 m and sup2; se sklepem Praha 4, Chodov, ul. Chalupkova.

Chalupkova, 14900, Praha 11, Praha



**19 000 Kč**

za měsíc



Vyřizuje

**Lidiya Savynets**

**Tel.:** +420 770677459

**GSM:** +420 775604602

**E-mail:**

[muj.domov.reality@sezna  
m.cz](mailto:muj.domov.reality@sezna<br/>m.cz)

**Dispozice bytu:** 2+kk

**Počet podlaží v domě:** 11

**Druh objektu:** panelová

**Vlastnictví:** osobní

**Topení:** Ústřední - dálkové

**Podlaží v domě:** 4

**Celková podlahová plocha:** 44 m<sup>2</sup>

**Stav objektu:** po rekonstrukci

**Umístění objektu:** klidná část obce

**POPIS NEMOVITOSTI:** ## Pronájem světlého bytu 2+kk, 44 m and sup2; se sklepem Praha 4, Chodov, ul. Chalupkova

Nabízíme k pronájmu příjemný a světlý byt o dispozici 2+kk a velikosti 44 m and sup2; se sklepní kójí, který se nachází ve zvýšeném přízemí rekonstruovaného a zatepleného panelového domu v klidné a zelené části Prahy 4 Chodov, ulice Chalupkova.

Byt je ideální pro jednotlivce, pár nebo maximálně tři osoby, které hledají pohodlné bydlení s výbornou dostupností, množstvím zeleně a sportovního vyžití v okolí.

### Dispozice a vybavení bytu

Byt prošel částečnou rekonstrukcí a nabízí praktické dispoziční řešení.

Součástí vybavení je:

- \* úložná zrcadlová stěna
- \* kuchyňská linka s kombinovaným sporákem
- \* lednice
- \* pračka
- \* vestavěné skříně
- \* zděná koupelna se zkrácenou vanou a zástěnou
- \* samostatné WC
- \* vinylové a plovoucí podlahy
- \* nové interiérové dveře

Nábytek zůstává po předchozích nájemnících, případně je možné jej upravit, přetřít nebo odstranit dle dohody.

Plastová okna se žaluziemi jsou orientována na jihozápad do klidného vnitrobloku plného zeleně.

K bytu náleží také sklepní kóje.

**## Lokalita a občanská vybavenost**

Lokalita Praha 4 Chodov nabízí ideální kombinaci klidného bydlení, přírody, sportu a perfektní dopravní dostupnosti.

**### Sport, příroda a relaxace**

V bezprostředním okolí naleznete:

- \* dětská hřiště
- \* fotbalové hřiště
- \* venkovní sportoviště
- \* moderní sportovní halu Jižní Město (cca 5 minut pěšky)

V blízkosti domu se nachází:

- \* Centrální park Jižní Město ideální pro běh, procházky, venkovní posilovny či discgolf
- \* Kunratický les oblíbené místo pro trailový běh, kola i relaxaci v přírodě
- \* Hostivařská přehrada pláže, paddleboardy, wakeboarding, beachvolejbal, inline stezky a další volnočasové aktivity

**### Dopravní dostupnost**

- \* Metro C Chodov cca 7 minut chůze
- \* Centrum Prahy dostupné přibližně za 12 minut
- \* Autobusové zastávky Benkova a Hněvkovského v pěší vzdálenosti
- \* Výborné napojení na dálnici D1 a městský okruh

**### Parkování**

Bezproblémové parkování zdarma:

- \* přímo v ulici Chalupkova
  - \* na parkovišti v ulici Mikulova
- Bez modrých zón a registrací.

**### Obchody a služby**

V pěší dostupnosti:

- \* Penny Market
- \* drogerie Teta
- \* lékárna
- \* menší obchody a služby

Nedaleko se nachází také obchodní centrum Westfield Chodov.

**## Podmínky pronájmu**

- \* Nájemné: 19 000 Kč / měsíc
- \* Zúčtovatelné poplatky: 5 000 Kč / 1 osoba
- \* Každá další osoba: +500 Kč

- \* Elektřina a plyn: cca 1 500 Kč / osoba
- \* Každá další osoba: +300 Kč
- \* Maximální počet osob: 3
- \* Vratná kauce: 40 000 Kč
- \* Provize RK: 1 nájem + DPH
- \* K nastěhování od: 1. 8. 2026

### ### Kontakt

**\*\*Můj domov REALITY s.r.o.\*\***

Makléřka: **\*\*Lidiya Savynets\*\***

WhatsApp / Viber / Telegram: @LidiyaSyvynets