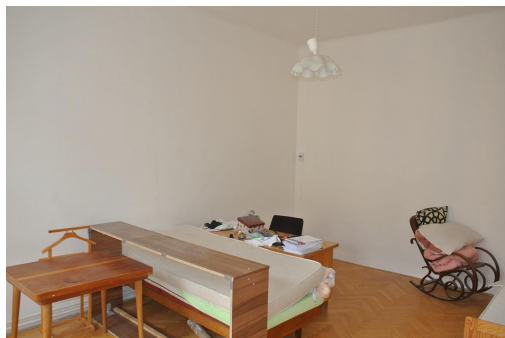


**Pronájem bytu 3+kk o CP 87m2, neprůchozí pokoje**

Jaselská, 60200, Brno-střed, Brno

**28 500 Kč**

za měsíc

Zálohy na služby  
400,-Kč/měs/os., el. a plyn  
se přepisují na nájemníka  
cca 1.600,-Kč měs.



Vyřizuje

**Ing. Konopáč Jiří****Tel.:** +420 737274218**GSM:** +420 737274218**E-mail:**[jiri.konopac@rkfenix.cz](mailto:jiri.konopac@rkfenix.cz)**Dispozice bytu:** 3+kk**Počet podlaží v domě:** 6**Druh objektu:** cihlová**Vlastnictví:** osobní**Doprava:** vlak; dálnice; silnice;  
MHD; autobus**Voda:** Místní zdroj vody**Plyn:** Individuální; Plynovod**Odpad:** Kanalizace**Energetická náročnost:** D - Méně úsporná**Podlaží v domě:** 3**Celková podlahová plocha:** 87 m<sup>2</sup>**Stav objektu:** po rekonstrukci**Umístění objektu:** centrum obce**Elektrina:** Elektro - 230 V**Telekomunikace:** Telefon; Internet**Topení:** Ústřední - plynové**Ostatní rozvody:** Kabelová televize

**POPIS NEMOVITOSTI:** Exkluzivně nabízíme pronájem bytu 3+kk s neprůchozími pokoji (momentálně je jeden pokoj průchozí, bude přepažen příčkou) o CP 87m2 v centru města Brna na ul. Jaselská. Byt se nachází ve 3.NP/6.NP (2.patro) cihlového prvorepublikového domu s výtahem. Dům je zateplen, nové stupačky, okna, výtah, střecha, topení a kondenzační kotel. Vysoké stropy. Orientace: Pokoj s kuchyňským koutem do klidného vnitrobloku, zbylé pokoje do klidné ulice. Chodba s vestavěnými skříněmi 12,2m2, pokoje 28m2 (tento pokoj bude přepažen, vznikne neprůchozí pokoj cca 25m2 a malá chodba cca 2,5m2 s dveřmi do obou pokojů, původní dveře budou zadělány vatou a sádkartonem) a neprůchozí pokoj 24,6m2, pokoj s kuchyňským koutem 17,5m2, spíž 1m2, koupelna 2,7m2 a WC 0,9m2 zvláště přístupné z chodby. Vl. plyn. kotel (nový kondenzační kotel), vlastní měřidla. Majitel nepožaduje vratnou kauci. Zálohy na služby 400,-Kč/měs/os., el. a plyn se přepisují na nájemníka (cca 1.600,-Kč). Max. 5 osob - bez zvířat. Nezařizený, pouze KL a sporák. V domě TV, internet Vodafone. Parkování před domem je výjimečně dobré na centrum

(modrá zóna B, nutné trvalé nebo přechodné bydliště pro vyřízení povolení). Sklep v domě není. K nastěhování od 1.9.2026. Náčrtek nových dispozic pokojů na konci fotogalerie. Fotografie jsou starší, do inzerátu budou brzy doplněny nové.