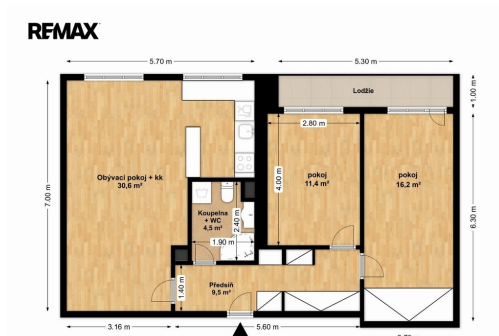
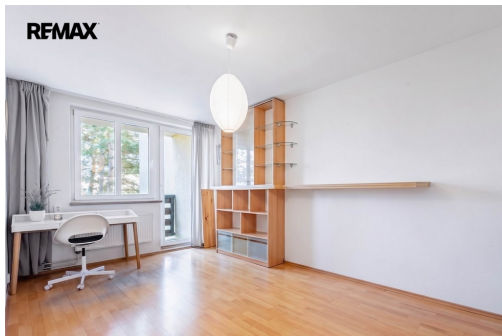
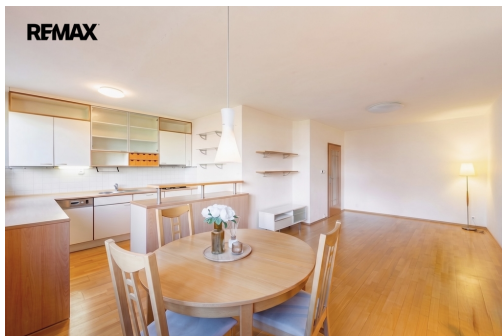


## Prostorný byt 3+kk s lodžií v klidné lokalitě, Praha 6 Dejvice (Baba).

Matějská, Praha 6, Praha



### 32 500 Kč

za měsíc

Služby: 2.398 Kč / osoba / měsíc; Energie / elektřina a plyn: přepis na nájemce; Vratná kauce: 1 měsíční nájem.



Vyřizuje

**Ing. Martina Popenková**
**Tel.:** 222 524 840

**GSM:** +420605536942

**E-mail:**
[martina.popenkova@re-max.cz](mailto:martina.popenkova@re-max.cz)

<b>Dispozice bytu:</b>	3+kk	<b>Podlaží v domě:</b>	2
<b>Počet podlaží v domě:</b>	5	<b>Celková podlahová plocha:</b>	81 m <sup>2</sup>
<b>Druh objektu:</b>	cihlová	<b>Stav objektu:</b>	velmi dobrý
<b>Vlastnictví:</b>	osobní	<b>Lodžie:</b>	6 m <sup>2</sup>
<b>Sklep:</b>	3 m <sup>2</sup>	<b>Umístění objektu:</b>	klidná část obce
<b>Doprava:</b>	dálnice; silnice; MHD; autobus	<b>Voda:</b>	Vodovod
<b>Telekomunikace:</b>	Internet	<b>Plyn:</b>	Plynovod
<b>Odpad:</b>	Kanalizace	<b>Energetická náročnost:</b>	F - Velmi nevhodná

**POPIS NEMOVITOSTI:** Exkluzivně nabízíme k pronájmu byt o dispozici 3+kk s lodžií (6 m<sup>2</sup>) o celkové ploše 81,7 m<sup>2</sup>, situovaný ve 2. NP rezidenčního domu s výtahem. Byt se nachází v prestižní a vyhledávané lokalitě Prahy 6 - Dejvice, v rezidenční čtvrti Baba.

Byt:

Dispozičně skvěle řešený byt tvoří prostorný obývací pokoj s plně vybaveným kuchyňským koutem a jídelní částí (30,6 m<sup>2</sup>), ložnice se vstupem na lodžii (16,2 m<sup>2</sup>), neprůchozí pokoj vhodný jako pracovna, či dětský pokoj (11,4 m<sup>2</sup>), koupelna s vanou a toaletou (4,5 m<sup>2</sup>) a vstupní chodba s množstvím úložných prostor (9,5 m<sup>2</sup>). Z lodžie i oken všech pokojů se otevírá uklidňující výhled do okolní zeleně, kde je naprostý klid a harmonie.

Interiér bytu - dřevěné podlahy, podlahové vytápění v koupelně, bezpečnostní vstupní dveře s videotelefonem, interiérové dřevěné dveře značky Sapeli, vestavěné skříně a praktické úložné prostory. Kuchyňská linka je vybavena veškerými spotřebiči.

Byt je vytápěn úsporným plynovým kondenzačním kotlem Junkers, který zajišťuje komfortní regulaci teploty, nízké provozní náklady a okamžitý ohřev teplé vody. Měsíční náklady na bydlení: 2.398,- Kč / 1 osoba.

K bytu náleží také sklepní kóje (3,5 m2).

#### Lokalita:

Baba je jedna z nejatraktivnějších částí Prahy 6 - spojuje prestižní adresu, klid a přírodu s výbornou dostupností do centra města.

V bezprostředním okolí se nachází lesnaté svahy Tiché Šárky, zřícenina Baba a množství zeleně. V docházkové vzdálenosti je kompletní občanská vybavenost - školy, školky, obchody, kavárny, sportovní i kulturní vyžití. Tato lokalita je vyhledávána pro svou atmosféru, bezpečí a vysokou kvalitu bydlení.

#### Cenové podmínky:

- Nájemné: 32.500 Kč / měsíc
  - Služby: 2.398 Kč / osoba / měsíc
  - Energie / elektřina a plyn: přepis na nájemce
  - Vratná kauce: 1 měsíční nájem
  - Provize RK: 1 měsíční nájem plus DPH
- Pronajímač si vyhrazuje právo vybrat nájemce na základě jím zvolených kritérií.