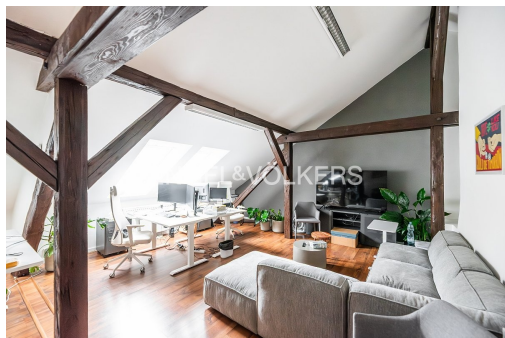


## Pronájem kanceláře na Novém Městě

Na Moráni, 12800, Praha 2, Praha



**30 000 Kč**  
za měsíc

Poplatky 8 680 Kč



Vyřizuje

**Zuzana Vaškovičová**

**Tel.:** +420 233 091 011

**GSM:** +420 731 554 344

**E-mail:**

[zuzana.vaskovicova@engelvoelkers.com](mailto:zuzana.vaskovicova@engelvoelkers.com)

**Plocha kanceláři:** 93 m<sup>2</sup>

**Stav objektu:** dobrý

**Ostatní:** Výtah

**Druh objektu:** cihlová

**Druh prostor:** Kanceláře

**Energetická náročnost:** C - Úsporná

**POPIS NEMOVITOSTI:** K okamžitému jednání je k dispozici reprezentativní kancelář v podkroví činžovního domu v lokalitě Nové Město v ulici Na Moráni. Přístup není bezbariérový, výtah vyjíždí do mezipater budovy. Dispozice kanceláře tvoří openspace, vložené patro, které je možné využít jako úložný prostor, kuchyňka, dvě toalety se sprchovým koutem.

Kancelář zaujme na první pohled otevřeným prostorem s dřevěnými trámy a střešními okny, která do prostoru přivádějí hojnost přirozeného světla. Přístup do objektu je zajištěn pomocí čipů. Pro více informací kontaktujte makléře.