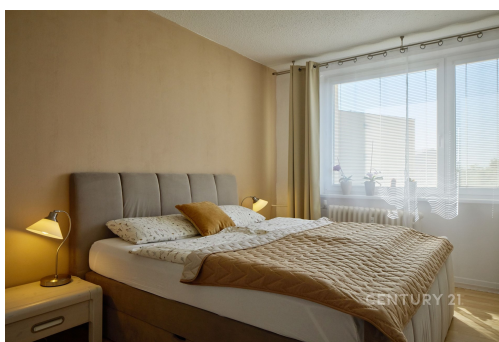


## Prodej prostorného bytu 3+1, 73 m<sup>2</sup> plus lodžie v klidných Dobšicích u Znojma

V Zahradách, Dobšice



**5 250 000 Kč**

za nemovitost

včetně realitních a  
právních služeb



Vyřizuje

**Libuše Drozdová**

**GSM: +420 722 922 020**

**E-mail:**

[libuse.drozdova@century21.cz](mailto:libuse.drozdova@century21.cz)

1.cz

<b>Dispozice bytu:</b>	3+1	<b>Podlaží v domě:</b>	1
<b>Počet podlaží v domě:</b>	4	<b>Celková podlahová plocha:</b>	76 m <sup>2</sup>
<b>Druh objektu:</b>	panelová	<b>Stav objektu:</b>	velmi dobrý
<b>Vlastnictví:</b>	osobní	<b>Lodžie:</b>	3 m <sup>2</sup>
<b>Sklep:</b>	4 m <sup>2</sup>	<b>Popis vybavení:</b>	.
<b>Elektřina:</b>	Elektro - 230 V	<b>Voda:</b>	Místní zdroj vody; Vodovod
<b>Plyn:</b>	Plynovod	<b>Odpad:</b>	Kanalizace
<b>Energetická náročnost:</b>	D - Méně úsporná		

**POPIS NEMOVITOSTI:** Hledáte domov, který kombinuje klidné venkovské prostředí s perfektní dostupností do města?

Exkluzivně Vám nabízíme světlý a prostorný byt 3+1 v osobním vlastnictví na adrese V Zahradách Dobšice. Tento byt je ideální volbou pro rodinný život i jako promyšlená investice na dlouhodobý pronájem.

Byt se nachází v přízemí pečlivě udržovaného třípatrového domu.

Dispozice 3+1 s podlahovou plochou 76 m<sup>2</sup>:  
chodba 5,9 m<sup>2</sup>  
koupelna se sprchovým koutem a WC 3,5 m<sup>2</sup>  
šatna/tech.místnost 2,1 m<sup>2</sup>  
kuchyně 12,3 m<sup>2</sup>  
obývací pokoj 20,6 m<sup>2</sup>  
ložnice 16,2 m<sup>2</sup>  
pracovna 12,1 m<sup>2</sup>

Z pracovny vstoupíte do lodžie 3 m<sup>2</sup>, kde je perfektní místo pro ranní kávu nebo relaxaci.  
K bytu náleží praktický sklep 4 m<sup>2</sup> a lze využívat společnou kolárnu.  
PENB D (střední náklady na vytápění).

Bytový dům prošel revitalizací.

Dobšice u Znojma jsou vyhlášené svou příjemnou atmosférou a kompletní občanskou vybaveností. Doslova pár kroků od domu najdete:  
Mateřskou i základní školu, lékaře, poštu, bankomaty a obchody, restaurace a kulturní vyžití.  
Skvělé dopravní spojení (autobus, MHD, rychlé napojení na hlavní silniční tahy směr Znojmo).

Okolí domu nabízí dostatek zeleně a společných prostor pro odpočinek dětí i dospělých.  
Pro více informací mě již nyní kontaktujte.  
S financováním bytu Vám pomohou naši finanční a hypoteční poradci.