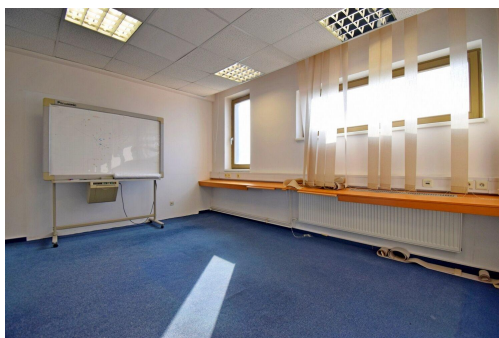
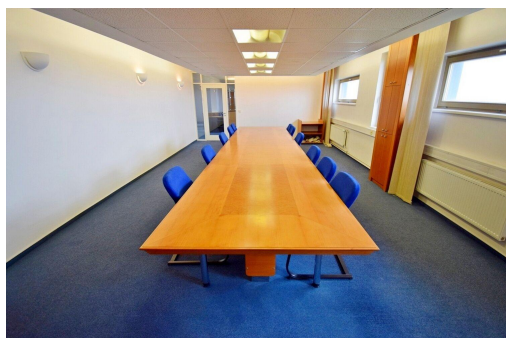
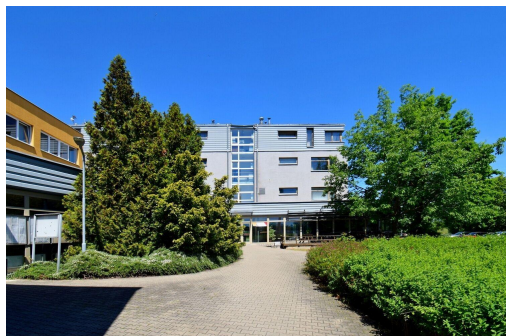


4 kanceláře 192 m² v administrativní budově na okraji Prahy

Pražská, 25066, Zdiby



34 560 Kč

za měsíc

+ 21.120 Kč služby - vše
bez DPH



Vyřizuje

Jan Schicker

Tel.: 222 253 727

GSM: 603 279 262

E-mail:

schicker@zitareality.cz

Plocha kanceláří:	192 m ²
Stav objektu:	velmi dobrý
Umístění objektu:	okraj obce
Elektřina:	Elektro - 230 V
Telekomunikace:	Internet
Energetická náročnost:	E - Nehospodárná

Druh objektu:	cihlová
Druh prostor:	Kanceláře
Komunikace:	asfaltová
Voda:	Vodovod
Odpad:	Kanalizace

POPIS NEMOVITOSTI: 4 kanceláře s možností úpravy na vícero místností ve 4.NP administrativní budovy bývalého areálu Celního úřadu. V místnosti jsou zátěžové koberce, počítačové rozvody, zářivkové osvětlení. Přimo v objektu se nachází výborná restaurace. Parkování na parkovišti přímo před budovou. Volné ihned.