

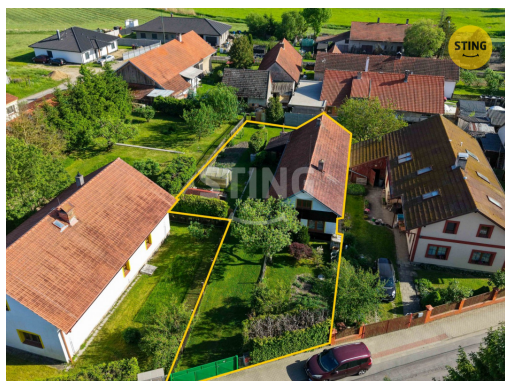


Prodej - Domy a vily

číslo zakázky: 135747

Prodej rodinného domu Dolní Jelení 2+1

Horní Jelení



3 990 000 Kč
za nemovitost



Vyřizuje

Bohumil Kopejsko

Tel.: 800 10 30 10

GSM: 800 10 30 10

E-mail:

zakaznický.servis@rksting.cz

Poloha objektu:	samostatný	Druh objektu:	cihlová
Stav objektu:	dobrý	Počet podlaží v objektu:	1
Typ domu:	přízemní	Zastavěná plocha:	141 m ²
Užitná plocha:	100 m ²	Plocha parcely:	626 m ²
Popis vybavení:	Po domluvě	Ostatní:	Plot
Umístění objektu:	centrum obce	Doprava:	silnice; autobus
Komunikace:	asfaltová	Elektrina:	Elektro - 120 V; Elektro - 230 V; Elektro - 380 V
Voda:	Vodovod	Plyn:	Individuální
Topení:	Lokální - tuhá paliva	Odpad:	Kanalizace
Energetická náročnost:	G - Mimořádně nehospodárná		

POPIS NEMOVITOSTI: Nabízíme k prodeji přízemní samostatný rodinný dům 2+1 v obci Dolní Jelení, část Horní Jelení. Nemovitost se nachází na pozemku o celkové výměře 626 m² a užitná plocha hlavní stavby činí 141 m². Dům je situován na jih, což zajišťuje dostatek přirozeného světla.

Dispozice domu je řešena v jednom nadzemním podlaží, což přispívá k pohodlnému a bezbariérovému užívání. Vnitřní prostory jsou vybaveny kuchyňskou linkou a další zařízení lze po dohodě ponechat. Střecha je sedlová s keramickou taškou, nově doplněná o okapy a klempířské prvky z roku 2018.

Technický stav domu je udržovaný, přičemž některé konstrukční prvky, jako jsou vodorovné a svislé konstrukce, jsou v původním stavu, avšak bez zásadních závad. V domě je zajištěno vytápění kamny a přímotopy, přičemž elektrická přípojka je plně funkční a připojená. Voda je přivedena z veřejného vodovodu, kanalizace je napojena na veřejnou kanalizaci. Plynová přípojka je na hranici pozemku. Okna byla vyměněna v roce 2015 dvousklo, dveře jsou v dobrém stavu. Podlahy a koupelna prošla v roce 1989 rekonstrukcí, kuchyňská část byla v roce 2006 osazena novou linkou.

Exteriér domu je doplněn o krb a střecha je osazena taškou. Na fasádě je prasklina na přední části domu, která však neovlivňuje celkovou stabilitu stavby. Vnitřní instalace jsou částečně původní, například koupelna má měděné rozvody, zbytek elektroinstalace je v hliníku.

Nemovitost je umístěna v klidné lokalitě obce Dolní Jelení, která nabízí příjemné prostředí pro rodinné bydlení. V okolí jsou dostupné základní služby a občanská vybavenost.

Tento dům představuje vhodnou příležitost pro zájemce o bydlení v klidné obci s možností úprav dle vlastních představ. V případě zájmu o bližší informace nebo prohlídku nás neváhejte kontaktovat. Do konce května 2026 nabízíme prostřednictvím našeho partnera úrokové sazby od 4,79 % p.a. Více informací Vám sdělí náš specialista na prohlídce.