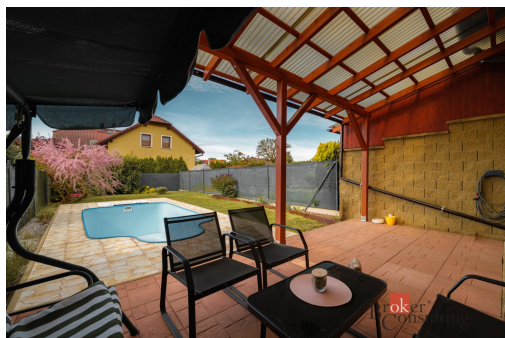
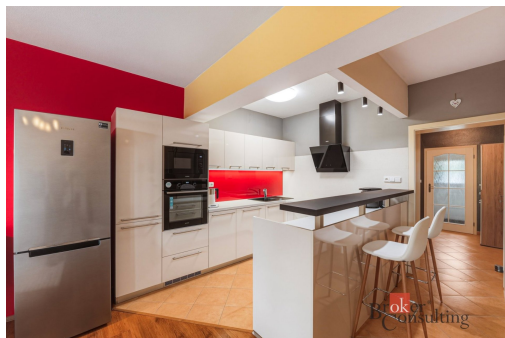


## Prodej, domy/rodinný, 122 m<sup>2</sup>, Žitná 848, 33027 Vejprnice, Plzeň-sever [ID 85544]

Žitná, Vejprnice



**13 000 000 Kč**  
za nemovitost



Vyřizuje  
**Zákaznická Linka**  
**Tel.:** 800100164  
**GSM:** +420 800 100 164  
**E-mail:**  
[realityspolu@bcas.cz](mailto:realityspolu@bcas.cz)

<b>Poloha objektu:</b>	řadový	<b>Druh objektu:</b>	cihlová
<b>Stav objektu:</b>	velmi dobrý	<b>Počet podlaží v objektu:</b>	1
<b>Typ domu:</b>	patrový	<b>Užitná plocha:</b>	122 m <sup>2</sup>
<b>Plocha parcely:</b>	121 m <sup>2</sup>	<b>Ostatní:</b>	Bazén; Garáž; Parkoviště
<b>Umístění objektu:</b>	klidná část obce	<b>Energetická náročnost:</b>	B - Velmi úsporná

### **POPIS NEMOVITOSTI:** Rodinný dům 4+kk s bazénem a zahradou ve Vejprnicích

Jsou domy, které nabídnou prostor. A pak jsou domovy, ve kterých se od první chvíle cítíte příjemně. Právě takový pro vás máme ve vyhledávané lokalitě Vejprnice, jen několik minut od Plzně.

Nabízíme k prodeji moderní řadový rodinný dům o dispozici 4+kk a užitné ploše 122 m<sup>2</sup>, kolaudovaný v roce 2007. Nemovitost zaujme svou útulnou atmosférou, promyšleným dispozičním řešením i pečlivou údržbou, díky které působí velmi harmonicky a připraveně pro nové majitele.

Součástí domu je upravená zahrada o výměře 121 m<sup>2</sup> s bazénem a pergolou, která vytváří příjemné soukromí a ideální místo pro každodenní odpočinek, letní večery s přáteli nebo pohodové rodinné chvíle. Propojení interiéru se zahradou dodává domu vzdušnost, světlo a pocit skutečného pohodlí.

Srdcem celého domu je prostorný obývací pokoj s kuchyňským koutem, který přirozeně spojuje společný rodinný život. Díky přímému vstupu na terasu a velkým oknům působí celý prostor otevřeně, svěže a velmi příjemně. Každý detail

domu vytváří prostředí, ve kterém se jednoduše dobře žije.

Dispozice domu:

Přízemí:

předsíň, chodba, obývací pokoj s kuchyňským koutem, spíž, komora, samostatné WC, garáž

1. patro:

hala, ložnice, dětský pokoj s balkonem, pracovna, koupelna s rohovou vanou a sprchovým koutem, technická místnost s plynovým kotlem

Dům je ve velmi dobrém technickém i vizuálním stavu, pravidelně udržovaný a průběžně modernizovaný. Energetická třída B zároveň zajišťuje úsporný a komfortní provoz domácnosti. Nemovitost je připravena k okamžitému nastěhování bez nutnosti dalších investic. Po vzájemné dohodě je navíc možné ponechání převážné části vybavení, což novým majitelům usnadní přechod do nového domova.

Vejprnice patří mezi dlouhodobě velmi oblíbené lokality pro rodinné bydlení. Nabízí klidné prostředí, kompletní občanskou vybavenost i výbornou dostupnost do Plzně. V blízkosti naleznete školy, školky, obchody, restaurace, sportovní vyžití i pravidelné spojení MHD a vlakem. Lokalita zároveň nabízí blízkost přírody a příjemnou atmosféru pro každodenní život.