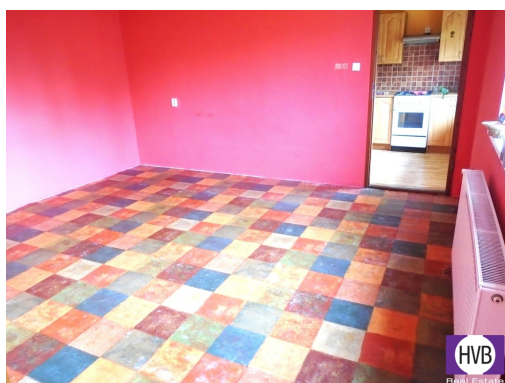


## Prodej, RD 7+2, pozemek 680 m<sup>2</sup>, Velké Albrechtice, okr. Nový Jičín

Velké Albrechtice



**4 770 000 Kč**  
za nemovitost



Vyřizuje

**Martin Večerek**

**Tel.:** 605 761 031

**GSM:** 605 761 031

**E-mail:**

[mvecerek@hvbreal.cz](mailto:mvecerek@hvbreal.cz)

<b>Poloha objektu:</b>	samostatný	<b>Druh objektu:</b>	smíšená
<b>Stav objektu:</b>	velmi dobrý	<b>Počet podlaží v objektu:</b>	2
<b>Typ domu:</b>	patrový	<b>Zastavěná plocha:</b>	183 m <sup>2</sup>
<b>Užitná plocha:</b>	350 m <sup>2</sup>	<b>Plocha parcely:</b>	680 m <sup>2</sup>
<b>Plocha zahrady:</b>	497 m <sup>2</sup>	<b>Plocha sklepu:</b>	50 m <sup>2</sup>
<b>Doprava:</b>	silnice; autobus	<b>Komunikace:</b>	asfaltová
<b>Elektrina:</b>	Elektro - 230 V; Elektro - 400 V	<b>Voda:</b>	Vodovod
<b>Plyn:</b>	Plynovod	<b>Energetická náročnost:</b>	G - Mimořádně nehospodárná

**POPIS NEMOVITOSTI:** Jedná se o prodej částečně podsklepeného prostorného rodinného domu 7+2 s pozemkem o celkové velikosti 680 m<sup>2</sup> ve Velkých Albrechticích. Dům lze rozdělit na 2 byty se samostatným vstupem. V přízemí jsou 2 prostorné místnosti s novou podlahou (keramická dlažba), kuchyně, koupelna, WC, prádelna a technická místnost. V patře je 5 pokojů, kuchyně a koupelna a WC. V domě jsou plastová okna, elektroinstalace i rozvody topení jsou v mědi, probíhala také částečná rekonstrukce rozvodů vody a odpadů. Vytápění je přes kondenzační plynový kotel nebo kotel na tuhá paliva. Ze tří stran budovy je izolace. Na pozemku je také hospodářská budova s krbem, garáží a pergolou. Dům je v klidném prostředí mimo hlavní silnici v blízkosti centra obce a autobusové zastávky. Možnost vyřízení hypotéky.