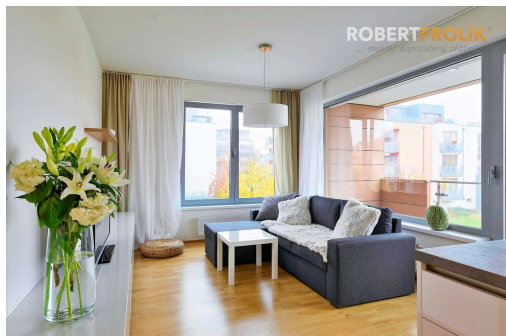


Zařízené 2+kk s terasou a garáží

Naardenská, Praha 6, Praha


25 000 Kč

za měsíc

+ popl.



Vyřizuje

Robert Frolík
Tel.: 608 022 369

GSM: 608 022 369

E-mail:
mail@robertfrolik.cz

Dispozice bytu:	2+kk	Podlaží v domě:	3
Počet podlaží v domě:	4	Celková podlahová plocha:	63 m ²
Druh objektu:	skeletová	Stav objektu:	velmi dobrý
Stáří objektu:	2017	Vlastnictví:	osobní
Sklep:	3 m ²	Umístění objektu:	klidná část obce
Doprava:	vlak; dálnice; silnice; MHD; autobus	Elektřina:	Elektro - 230 V
Voda:	Vodovod	Telekomunikace:	Telefon; Internet
Odpad:	Kanalizace	Ostatní rozvody:	Kabelová televize; Kabelové rozvody
Energetická náročnost:	B - Velmi úsporná		

POPIS NEMOVITOSTI: Jste single nebo pár? Máte rádi kvalitní bydlení ve spojení s přírodou a přesto chcete bydlet v Praze? Prohlédněte si tento byt u Libockého rybníku!

Nabízím k pronájmu zánovní byt 2+kk (54 m²) s terasou (9 m²), garážovým stáním a sklepem, v komorním domě, v ulici Naardenská, v Praze 6 - Liboci. Oblast kolem Libockého rybníku je velmi příjemná jak pro bydlení, tak i pro relaxaci. Libocký rybník je cca 300 m od domu, přímo před domem je areál Libocký Dvůr.

Byt se nachází ve druhém patře domu s výtahem. Je zařízený nábytkem na míru od firmy Indeco, krytá terasa u obývacího pokoje (orientovaná na východ) nabízí dostatek místa pro posezení a odpočinek. Na obývací pokoj navazuje

kuchyňský kout s vestavěnými spotřebiči Siemens (lednice s mrazákem, el. trouba kombinovaná s mikrovlnkou, myčka, indukční varná deska, digestoř). Je tu i základní nádobí. Ložnice je orientovaná na sever, takže i v horkých letních dnech bude komfortní na spaní. Stylová koupelna (s pračkou), oddělené WC a samostatná šatna skvěle celý byt doplňují. Podlahy jsou dubové plovoucí, v koupelně a WC je dlažba. Hliníková okna s dvojskly přispívají k nízké energetické náročnosti bytu. Na oknech jsou osazené venkovní elektrické žaluzie. Byt je kompletně zabezpečený (bezpečnostní vstupní dveře, alarm, požární čidla). Vstup do domu je na čip, všechny prostory domu sledují bezpečnostní kamery. Centrální ústřední topení zajišťuje vytápění a ohřev vody do všech bytů. Připojení TV je na společnou domovní anténu DTV.

Kromě nájemného budete platit služby (voda, topení, elektřina, odpad, výtah, úklid a osvětlení domu, internet od Pe3ny.net) zálohovou částkou ve výši 4.500 Kč/měs. Nájemné se hradí na 1 měsíc předem, jistota 2 nájmy, provize je 1 nájem. Pronájem pouze dlouhodobě, na 1 rok a déle.

Byt bude volný od 1.8.2026.

PENB třída B.