

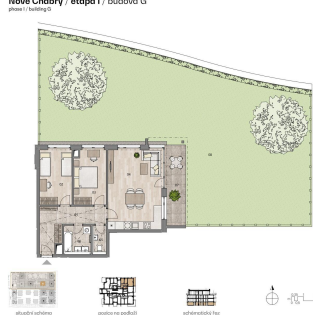
## Prodej bytu 3+kk 81 m<sup>2</sup>

Bílenecké náměstí, 18400, Praha-Dolní Chabry, Praha



**14 698 900 Kč**  
za nemovitost

Nové Chabry / etapa I / budova G



BYT / ... 1.08		Typ
3+kk	80,7 m <sup>2</sup>	1np
11,8 m <sup>2</sup>	terasa / terasa	
236,2 m <sup>2</sup>	zahrada / zahrada	
02	obytelná místnost	12,00 m <sup>2</sup>
03	obytelná místnost	12,00 m <sup>2</sup>
04	obytelná místnost	12,00 m <sup>2</sup>
05	obytelná místnost	12,00 m <sup>2</sup>
06	obytelná místnost	12,00 m <sup>2</sup>
07	obytelná místnost	12,00 m <sup>2</sup>
08	obytelná místnost	12,00 m <sup>2</sup>
09	obytelná místnost	12,00 m <sup>2</sup>
10	obytelná místnost	12,00 m <sup>2</sup>
11	obytelná místnost	12,00 m <sup>2</sup>
12	obytelná místnost	12,00 m <sup>2</sup>
13	obytelná místnost	12,00 m <sup>2</sup>
14	obytelná místnost	12,00 m <sup>2</sup>
15	obytelná místnost	12,00 m <sup>2</sup>
16	obytelná místnost	12,00 m <sup>2</sup>
17	obytelná místnost	12,00 m <sup>2</sup>
18	obytelná místnost	12,00 m <sup>2</sup>
19	obytelná místnost	12,00 m <sup>2</sup>
20	obytelná místnost	12,00 m <sup>2</sup>
21	obytelná místnost	12,00 m <sup>2</sup>
22	obytelná místnost	12,00 m <sup>2</sup>
23	obytelná místnost	12,00 m <sup>2</sup>
24	obytelná místnost	12,00 m <sup>2</sup>
25	obytelná místnost	12,00 m <sup>2</sup>
26	obytelná místnost	12,00 m <sup>2</sup>
27	obytelná místnost	12,00 m <sup>2</sup>
28	obytelná místnost	12,00 m <sup>2</sup>
29	obytelná místnost	12,00 m <sup>2</sup>
30	obytelná místnost	12,00 m <sup>2</sup>
31	obytelná místnost	12,00 m <sup>2</sup>
32	obytelná místnost	12,00 m <sup>2</sup>
33	obytelná místnost	12,00 m <sup>2</sup>
34	obytelná místnost	12,00 m <sup>2</sup>
35	obytelná místnost	12,00 m <sup>2</sup>
36	obytelná místnost	12,00 m <sup>2</sup>
37	obytelná místnost	12,00 m <sup>2</sup>
38	obytelná místnost	12,00 m <sup>2</sup>
39	obytelná místnost	12,00 m <sup>2</sup>
40	obytelná místnost	12,00 m <sup>2</sup>
41	obytelná místnost	12,00 m <sup>2</sup>
42	obytelná místnost	12,00 m <sup>2</sup>
43	obytelná místnost	12,00 m <sup>2</sup>
44	obytelná místnost	12,00 m <sup>2</sup>
45	obytelná místnost	12,00 m <sup>2</sup>
46	obytelná místnost	12,00 m <sup>2</sup>
47	obytelná místnost	12,00 m <sup>2</sup>
48	obytelná místnost	12,00 m <sup>2</sup>
49	obytelná místnost	12,00 m <sup>2</sup>
50	obytelná místnost	12,00 m <sup>2</sup>
51	obytelná místnost	12,00 m <sup>2</sup>
52	obytelná místnost	12,00 m <sup>2</sup>
53	obytelná místnost	12,00 m <sup>2</sup>
54	obytelná místnost	12,00 m <sup>2</sup>
55	obytelná místnost	12,00 m <sup>2</sup>
56	obytelná místnost	12,00 m <sup>2</sup>
57	obytelná místnost	12,00 m <sup>2</sup>
58	obytelná místnost	12,00 m <sup>2</sup>
59	obytelná místnost	12,00 m <sup>2</sup>
60	obytelná místnost	12,00 m <sup>2</sup>
61	obytelná místnost	12,00 m <sup>2</sup>
62	obytelná místnost	12,00 m <sup>2</sup>
63	obytelná místnost	12,00 m <sup>2</sup>
64	obytelná místnost	12,00 m <sup>2</sup>
65	obytelná místnost	12,00 m <sup>2</sup>
66	obytelná místnost	12,00 m <sup>2</sup>
67	obytelná místnost	12,00 m <sup>2</sup>
68	obytelná místnost	12,00 m <sup>2</sup>
69	obytelná místnost	12,00 m <sup>2</sup>
70	obytelná místnost	12,00 m <sup>2</sup>
71	obytelná místnost	12,00 m <sup>2</sup>
72	obytelná místnost	12,00 m <sup>2</sup>
73	obytelná místnost	12,00 m <sup>2</sup>
74	obytelná místnost	12,00 m <sup>2</sup>
75	obytelná místnost	12,00 m <sup>2</sup>
76	obytelná místnost	12,00 m <sup>2</sup>
77	obytelná místnost	12,00 m <sup>2</sup>
78	obytelná místnost	12,00 m <sup>2</sup>
79	obytelná místnost	12,00 m <sup>2</sup>
80	obytelná místnost	12,00 m <sup>2</sup>
81	obytelná místnost	12,00 m <sup>2</sup>
82	obytelná místnost	12,00 m <sup>2</sup>
83	obytelná místnost	12,00 m <sup>2</sup>
84	obytelná místnost	12,00 m <sup>2</sup>
85	obytelná místnost	12,00 m <sup>2</sup>
86	obytelná místnost	12,00 m <sup>2</sup>
87	obytelná místnost	12,00 m <sup>2</sup>
88	obytelná místnost	12,00 m <sup>2</sup>
89	obytelná místnost	12,00 m <sup>2</sup>
90	obytelná místnost	12,00 m <sup>2</sup>
91	obytelná místnost	12,00 m <sup>2</sup>
92	obytelná místnost	12,00 m <sup>2</sup>
93	obytelná místnost	12,00 m <sup>2</sup>
94	obytelná místnost	12,00 m <sup>2</sup>
95	obytelná místnost	12,00 m <sup>2</sup>
96	obytelná místnost	12,00 m <sup>2</sup>
97	obytelná místnost	12,00 m <sup>2</sup>
98	obytelná místnost	12,00 m <sup>2</sup>
99	obytelná místnost	12,00 m <sup>2</sup>
100	obytelná místnost	12,00 m <sup>2</sup>



Vyřizuje

**Ing. Petra Fazekáš**

**Tel.:** 800 810 100

**GSM:** 731 478 820

**E-mail:**

[info@novechabry.cz](mailto:info@novechabry.cz)

<b>Dispozice bytu:</b>	3+kk	<b>Podlaží v domě:</b>	1
<b>Počet podlaží v domě:</b>	4	<b>Celková podlahová plocha:</b>	80 m <sup>2</sup>
<b>Druh objektu:</b>	smíšená	<b>Stav objektu:</b>	novostavba
<b>Vlastnictví:</b>	osobní	<b>Doprava:</b>	vlak; dálnice; silnice; MHD; autobus
<b>Telekomunikace:</b>	Internet	<b>Plyn:</b>	Plynovod
<b>Energetická náročnost:</b>	B - Velmi úsporná		

**POPIS NEMOVITOSTI:** Moderní 3+kk s terasou 11,8 m<sup>2</sup> a zahradou 236,2 m<sup>2</sup> - byty jsou čerstvě dokončeny a budou připraveny během pár týdnů k nastěhování!

Chcete bydlet v prostorném bytě disponujícím soukromou zahradou s více než 236 m<sup>2</sup>? Tento byt 3+kk o velikosti 80,7 m<sup>2</sup> se nachází v 1. podlaží komorního viladomu se čtyřmi patry, což zaručuje maximální klid a soukromí. Součástí je terasa o 11,8 m<sup>2</sup> a zahrada o 236,2 m<sup>2</sup> - ideální prostor pro relax, rodinné posezení nebo vlastní zeleň.

Dispozice a vybavení:

- byt 3+kk o velikosti 80,7 m<sup>2</sup>
- terasa 11,8 m<sup>2</sup> a zahrada 236,2 m<sup>2</sup>
- čtyři podlaží v domě - komorní atmosféra, klid a soukromí

Další možnosti:

- sklepní kóje k dokoupení (od 41.500 Kč/m<sup>2</sup> vč. DPH)
- garážové stání v podzemí (520.000 Kč vč. DPH) - parkovací stání není podmínkou koupě bytu

#### Lokalita a projekt:

Byt je součástí projektu Nové Chabry, jedné z nejoblíbenějších rezidenčních lokalit v Praze. Projekt nabízí nejen moderní a bezpečné bydlení, ale i kompletní zázemí přímo v areálu - mateřskou školu, italskou restauraci, bistro, vinotéku, obchody, fitness, komunitní centrum i výdejní boxy e-shopů. Základní škola je vzdálena jen 10 minut klidné pěší chůze.

Pro volný čas poslouží cyklostezky, venkovní posilovna a dětská hřiště. V okolí pak najdete Ďáblický háj, Čimické a Dražanské údolí i oblíbené aquacentrum Šutka.

#### Dopravní dostupnost:

Do centra Prahy se dostanete autem za 15 minut nebo autobusem za 5 minut na metro C - Kobylisy. V blízké budoucnosti přibude také nová tramvajová zastávka jen pár minut od projektu.

Stavba je již dokončena, svůj nový domov si budete moci převzít v polovině roku 2026.

\*Zařízení interiéru na fotografiích a vizualizacích je pouze ilustrativní.\*