

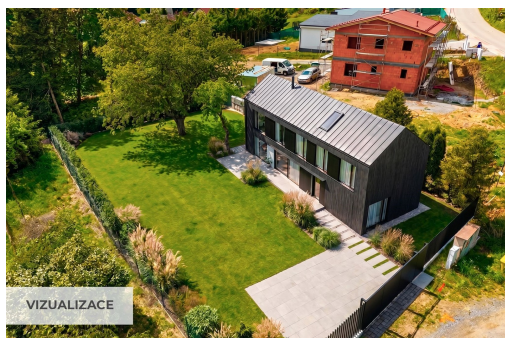


Prodej - Pozemky

číslo zakázky: 987335

Pozemek v Čtyřkolech u Sázavy - promyšlený projekt rodinného domu se stavebním povolením připravený

Čtyřkoly



VIZUALIZACE



VIZUALIZACE



VIZUALIZACE

7 500 000 Kč
za nemovitost

Cena zahrnuje cenu pozemku, stavebního povolení a projektu.



Vyřizuje

Jana Vilímková

Tel.: +420 602 846 940

GSM: +420 602 846 940

E-mail:

jana.vilimkova@vilimkovareality.cz

Celková plocha: 912 m²

Inženýrské sítě: vodovod; plyn; elektřina

Druh pozemku: pro bydlení

Doprava: vlak; silnice; MHD

POPIS NEMOVITOSTI: Pozemek o velikosti 912 m² se nachází v klidné části obce, mezi stávající zástavbou chat a nově vznikajícími rodinnými domy. Součástí prodeje je schválený projekt rodinného domu - přebíráte připravený návrh a můžete rovnou navázat vlastní realizací.

Dům tvoří dvě samostatné stavby, které jsou citlivě zasazeny do pozemku s důrazem na maximální využití jeho potenciálu. Tmavé dřevěné opláštění a rozdělení na dvě části dávají stavbám vyvážené měřítko a jasný architektonický výraz.

Dům je navržen jako 6+kk s užitnou plochou cca 176 m². Dispozice je rozdělena do tří přirozených zón - společenské přízemí s otevřeným obytným prostorem a pracovnou, klidové podkroví s ložnicí, dvěma dětskými pokoji a galerií a samostatná dvoupodlažní wellness stavba (cca 45 m²) se saunou, sprchou a zázemím v přízemí a relaxační místností v podkroví.

Hlavní obytný prostor je orientován na jihovýchod, což zajišťuje dostatek přirozeného světla po celý den.

Dům je navržen s důrazem na moderní a úsporné technologie. Vytápění je řešeno tepelným čerpadlem s nízkými provozními náklady, v interiéru se počítá s podlahovým vytápěním. Součástí návrhu je také příprava pro akumulaci dešťové vody a její využití pro závlaku zahrady. Technické řešení domu klade důraz na komfort bydlení, energetickou efektivitu a dlouhodobou udržitelnost.

Pozemek je mírně svažité - terén přirozeně klesá od příjezdové cesty směrem k rokli, což místu dodává charakter, soukromí a přirozené oddělení od okolí. Součástí projektu je také krytý přístřešek pro parkování situovaný mezi oběma stavbami. Dispoziční řešení zahrady je součástí projektové dokumentace - samotná realizace je plně v režii kupujících.

Inženýrské sítě jsou již na pozemek přivedeny - k dispozici je napojení na obecní vodovod a elektrickou síť. Odpadní vody jsou aktuálně řešeny jímkou, přičemž kanalizační přípojka je ve výstavbě s plánovaným napojením v horizontu cca dvou let. Dešťová voda je zachycována do akumulární nádrže a využívána pro závlivku zahrady.

Součástí prodeje je kompletně připravený projekt včetně pravomocného stavebního povolení a profesionálních vizualizací. Veškerá příprava je hotová, takže se vyhnete zdoluhavému jednání s úřady i hledání architekta. Projekt vám umožní výrazně zkrátit čas k zahájení stavby a minimalizuje nejistotu spojenou s jejím plánováním. Stačí navázat a začít stavět.

Čtyřkoly jsou malebná obec ve Středočeském kraji v blízkosti řeky Sázavy. Lokalita nabízí možnosti pro každodenní život i volný čas - koupání, procházky i cyklovýlety. Veškerou občanskou vybavenost zajišťují nedaleké Čerčany. Výhodou je také vlaková zastávka v docházkové vzdálenosti s přímým spojením do Prahy - linka S9 v rámci PID zajišťuje pravidelné spoje, doba jízdy na hlavní nádraží je přibližně 46-47 minut.

Kompletní informace k projektu a jeho provedení jsou k dispozici na vyžádání - ráda vám je sdělím osobně nebo telefonicky.