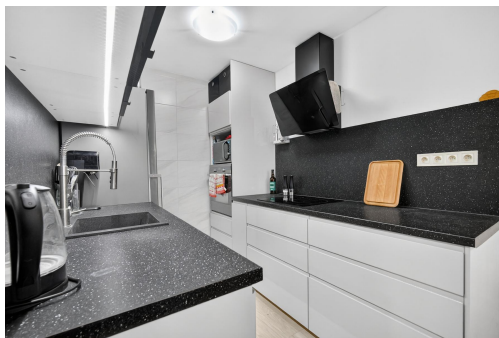


Pronájem, byt 2+kk, 45 m², Praha Stodůlky, Suchý Vršek

Suchý vršek, 15800, Praha 13, Praha



21 000 Kč
za měsíc



Vyřizuje

Bc. Barbora Klausová

Tel.: +420 605959964

GSM: +420 605959964

E-mail:

barbora.cihakova@trustrealty.cz

Dispozice bytu:	2+kk	Podlaží v domě:	2
Počet podlaží v domě:	6	Celková podlahová plocha:	47 m ²
Druh objektu:	panelová	Stav objektu:	po rekonstrukci
Vlastnictví:	osobní	Sklep:	2 m ²
Umístění objektu:	centrum obce	Doprava:	vlak; dálnice; silnice; MHD; autobus
Elektřina:	Elektro - 230 V; Elektro - 400 V	Voda:	Místní zdroj vody
Telekomunikace:	Telefon; Internet	Topení:	Ústřední - dálkové
Odpad:	Kanalizace	Ostatní rozvody:	Kabelová televize

POPIS NEMOVITOSTI: Pronájem kompletně zrekonstruovaného bytu o dispozici 2+kk a výměře 45 m², který se nachází ve 2. nadzemním podlaží udržovaného panelového domu v žádané lokalitě Prahy 5 Stodůlky.

Byt prošel v roce 2021 kompletní rekonstrukcí, díky které nabízí příjemné a moderní bydlení. V rámci rekonstrukce byla vybudována nová koupelna, instalována moderní kuchyňská linka, položeny nové podlahové krytiny a upraveny další prvky interiéru. Výsledkem je světlý a udržovaný byt, který poskytuje komfortní zázemí pro každodenní bydlení. Dispozice 2+kk poskytuje praktické uspořádání prostoru jak pro jednotlivce, pár i menší rodinu. Byt se pronajímá částečně vybavený.

Velkou předností je nejen samotný byt, ale také stav celého domu. SVJ se o nemovitost dlouhodobě vzorně stará a během posledních přibližně deseti let prošel dům kompletní revitalizací od zateplení fasády, výměny plastových oken a modernizace společných prostor až po nový výtah. V posledních letech byla navíc na střeše instalována fotovoltaická elektrárna a před dvěma lety bylo uvedeno do provozu moderní tepelné čerpadlo, které zajišťuje vytápění domu i ohřev teplé vody. Díky těmto investicím nabízí dům moderní a energeticky úsporné bydlení. Aktuálně nejsou plánovány žádné další větší rekonstrukce.

K dispozici je rychlý optický internet od společnosti T-Mobile. Obyvatelé domu mohou využívat také společnou sušárnu v suterénu. V případě zájmu je navíc možné pronajmout si další sklepní místnost vhodnou jako sklad za přibližně 8.000 Kč ročně.

Lokalita patří mezi nejvyhledávanější části Prahy díky výborné dopravní dostupnosti a kompletní občanské vybavenosti. V pěší vzdálenosti se nachází stanice metra B Hůrka i Nové Butovice, autobusové zastávky, supermarkety, restaurace, kavárny, školy, školky, zdravotnická zařízení i obchodní centrum. Milovníci aktivního životního stylu ocení blízkost Centrálního parku Stodůlky, Prokopského údolí a dalších zelených ploch vhodných pro procházky, sport i odpočinek. Parkování je možné přímo před domem.

Měsíční zálohy na služby činí 3.916 Kč + elektřina. Při podpisu nájemní smlouvy se skládá jedna vratná kauce a provize realitní kanceláři ve výši jednoho měsíčního nájmu.

Pokud hledáte moderní bydlení v lokalitě s perfektní dostupností do centra, kompletní občanskou vybaveností a zároveň v blízkosti přírody, rádi Vás přivítáme na osobní prohlídce. Samozřejmostí je také pomoc se zajištěním celého procesu pronájmu.