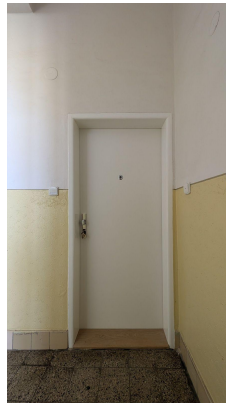
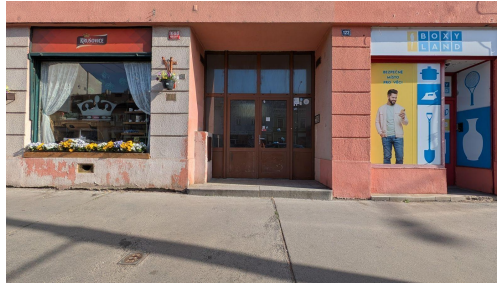


**Nájem BJ č. 1688/3 -1+1, ul. Bělohorská, 42,17 m<sup>2</sup>**

Bělohorská, 16900, Praha 6, Praha

**10 198 Kč**

za měsíc

Pronájem formou soutěže  
zakončené aukcí / EXPOSE  
GUIDE s.r.o.

Vyřizuje

**Martin Štrejbar****Tel.:** +420 222 160 730**GSM:** +420 222 160 730**E-mail:**[info@bidandclick.cz](mailto:info@bidandclick.cz)

<b>Dispozice bytu:</b>	1+1	<b>Podlaží v domě:</b>	2
<b>Počet podlaží v domě:</b>	5	<b>Celková podlahová plocha:</b>	42 m <sup>2</sup>
<b>Druh objektu:</b>	skeletová	<b>Stav objektu:</b>	po rekonstrukci
<b>Vlastnictví:</b>	jiné	<b>Umístění objektu:</b>	rušná část obce
<b>Doprava:</b>	MHD	<b>Elektrina:</b>	Elektro - 230 V
<b>Voda:</b>	Vodovod	<b>Odpad:</b>	Kanalizace
<b>Energetická náročnost:</b>	G - Mimořádně nehospodárná		

**POPIS NEMOVITOSTI:** Městská část Praha 6 vyhláší veřejnou soutěž o nájem obecních bytů, která proběhne v termínu od 1. 6. 2026 do 25. 6. 2026. Lhůta pro podání přihlášek končí dne 23. 6. 2026 ve 14:00. Soutěž bude zakončena elektronickou aukcí. Minimální nájemné činí 250 Kč/m<sup>2</sup>/měsíc, přičemž nejnižší podání odpovídá této sazbě podle výměry bytu.

Byt se nachází ve 2. nadzemním podlaží domu bez výtahu. Evidenční plocha jednotky činí 42,17 m<sup>2</sup>, nájemní plocha 40,79 m<sup>2</sup>. Dispozici tvoří pokoj, kuchyň, předsiň, koupelna a samostatné WC, součástí bytu je sklepní koje. Jednotka prošla rekonstrukcí a představuje vhodné řešení pro dlouhodobé bydlení.

Prohlídka bytu se uskuteční dne 13. 6. 2026 v čase 13:40-15:00.

Nájemní smlouva se uzavírá na dobu určitou 1 rok s podmínkou notářského zápisu. Nájem se automaticky prodlužuje vždy o další 1 rok za týchž podmínek, za jakých byl sjednán. Při uzavření nájemní smlouvy je nájemce povinen složit jistotu (kauci) ve výši dvojnásobku vysoutěženého měsíčního nájemného.

V případě, že se v bytové jednotce nenachází kuchyňská linka, nájemník si ji pořizuje a instaluje na vlastní náklady.