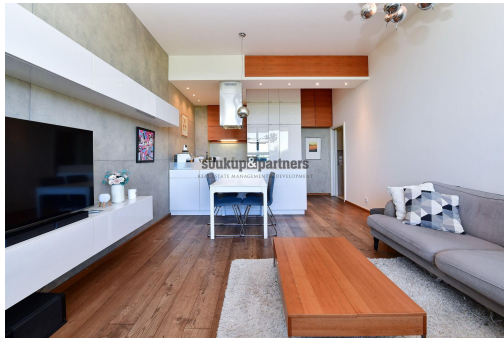


Byt 3+kk + Terasa + Garážové stání, 83 m², OV, Praha 9 - Hrdlořezy.

Mezitrašová, 19000, Praha 9, Praha



34 490 Kč

za měsíc

+ zálohy na služby
3.500,-Kč/osoba, přepis
elektriny na nájemce



Vyřizuje

Jaroslav Novák

Tel.: 774 422 411

GSM: 774422441

E-mail:

jaroslav.novak@spartners.
cz

Dispozice bytu:	3+kk	Podlaží v domě:	3
Počet podlaží v domě:	4	Celková podlahová plocha:	83 m ²
Druh objektu:	cihlová	Stav objektu:	novostavba
Vlastnictví:	osobní	Výška stropu:	3.2
Umístění objektu:	klidná část obce	Doprava:	vlak; MHD
Elektrina:	Elektro - 230 V	Telekomunikace:	Telefon; Internet
Odpad:	Kanalizace	Energetická náročnost:	B - Velmi úsporná

POPIS NEMOVITOSTI: Nabízíme k pronájmu byt 3+kk o velikosti 66 m² s prostornou terasou 17 m², který se nachází ve 3. podlaží rezidenčního komplexu Azalea na adrese Mezitrašová 234/3, Praha 9 - Hrdlořezy. Komplex je zasazen do zeleného svahu, obklopen přírodou a nabízí krásný výhled do okolí i společnou zahradu.

Dispozici bytu tvoří obývací pokoj s kuchyňskou linkou včetně vestavěných spotřebičů — myčky, sklokeramické varné desky, digestoře, lednice s mrazákem a horkovzdušné trouby. Dále se zde nachází koupelna s vanou, samostatné WC, ložnice s vestavěnou skříní a další pokoj s patrem na spaní.

Byt je vybaven roletami, bezpečnostními dveřmi a kvalitními dřevěnými podlahami v kombinaci s dlažbou. K bytu náleží také sklep a jedno parkovací stání v podzemní garáži.

Dům byl zkolaudován v roce 2011 a disponuje zateplenou fasádou, výtahem, podzemní garáží a kamerovým systémem. Jedná se o uzavřený rezidenční komplex se společnou zahradou, který nabízí klidné bydlení v zeleni a zároveň velmi dobrou dopravní dostupnost.

V docházkové vzdálenosti se nachází autobusová zastávka Na Lukách, odkud jezdí linka 146 se spojením na stanici

metra A Želivského. Výhodou lokality je také pěší dostupnost vlakového nádraží Praha-Libeň, přibližně 10-15 minut chůze, odkud je zajištěno rychlé vlakové spojení do centra Prahy i dalších směrů. V okolí jsou dostupné také další autobusové a tramvajové návaznosti, které zajišťují pohodlné spojení do dalších částí města.

Byt je k nastěhování od 1.7.2026