



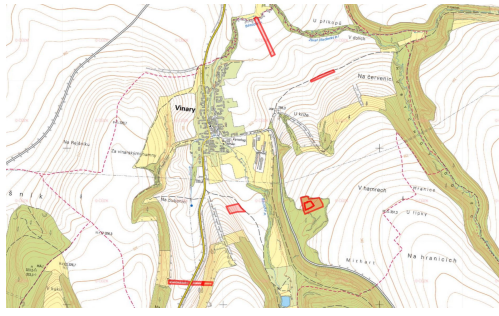
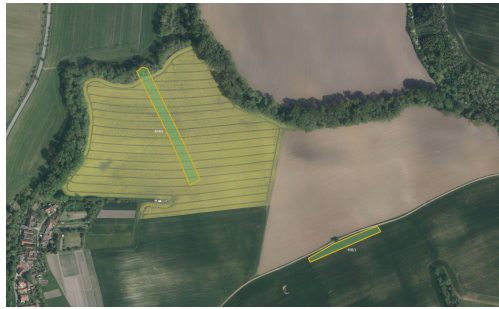
MojePole.cz

Prodej - Pozemky

číslo zakázky: 8652-3

Zemědělská půda, prodej, Vinary, Ústí nad Orlicí

53863, Vinary



1 042 253 Kč
za nemovitost



Vyřizuje

Veronika Vencová

Tel.: +420 730779920

GSM: +420 730779920

E-mail:

vencova@mojepole.cz

Celková plocha: 28 169 m²

Druh pozemku: zemědělská

POPIS NEMOVITOSTI: Nabízím k prodeji soubor pozemků ve výlučném vlastnictví o celkové výměře 28 169 m² v katastrálním území Vinary u Vysokého Mýta, okres Ústí nad Orlicí. Pozemky jsou zapsány na listu vlastnictví č. 94.

Jedná se o parcely č.: 216, 248/6, 318/5, 318/15, 318/22, 460/4, 460/17, 494/6, 498/1.

Soubor tvoří různorodá skladba pozemků, zahrnující zemědělskou půdu, lesní pozemky a menší část ostatních ploch. Díky tomuto složení nabízí pozemky širší možnosti využití a rozložení investičního rizika. Všechny parcely se nacházejí v rámci jednoho katastrálního území, což přispívá k přehlednosti vlastnictví i správy.

Významnou předností nabídky je zajištěný přístup ke všem zemědělským pozemkům, který umožňuje jejich plnohodnotné obhospodařování bez nutnosti řešit dodatečná přístupová práva.

Průměrná bonita půdy dosahuje 9,53 Kč/m, tedy hodnoty BPJE vyšší než je průměr daného katastrálního území (7,44 Kč/m), což potvrzuje dobrou produkční kvalitu zemědělských pozemků a jejich dlouhodobou hodnotu.

Souhrn výměr podle druhu půdy:

orná půda: 12 411 m²

trvalý travní porost: 4 287 m²

lesní pozemek: 10 171 m²

ostatní plocha: 1 300 m

Pro více informací o těchto pozemcích mne kontaktujte telefonicky nebo e-mailem. Pozemky nabízím k exkluzivnímu prodeji v zastoupení vlastníka. Cena je uvedena včetně provize.
Majitel si vyhrazuje právo vybrat kupujícího na základě nabídky.