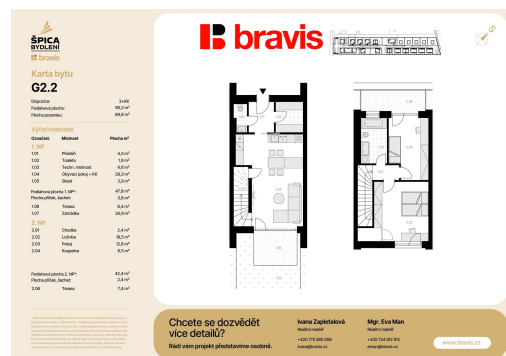


Prodej vilabytu 3+kk 134 m² (G2-2) m², v rodinném domě, v novém projektu Špica bydlení, Brno - Tuřan

Brno-Tuřany, Brno



11 600 000 Kč
za nemovitost



Vyřizuje
Ivana Matoušková
Tel.: 542 211 598
GSM: +420 775 580 008
E-mail: ivana@bravis.cz



Dispozice bytu:	3+kk	Podlaží v domě:	1
Počet podlaží v domě:	2	Celková podlahová plocha:	137 m ²
Druh objektu:	cihlová	Stav objektu:	ve výstavbě (hrubá stavba)
Stáří objektu:	2025	Vlastnictví:	osobní
Umístění objektu:	klidná část obce	Doprava:	silnice; MHD
Elektrina:	Elektro - 230 V	Voda:	Vodovod
Energetická náročnost:	B - Velmi úsporná		

POPIS NEMOVITOSTI: Moderní 3+kk v klidné brněnské lokalitě a v rezidenčním projektu pro náročné

Nabízíme exkluzivní mezonetovou jednotku 3+kk v rodinném domě (bytová jednotka G2-2), v novém projektu Špica bydlení — byt umístěný ve viladomě G2, kde jsou celkově 3 bytové jednotky. Celková podlahová plocha 90,2 m², 2x terasa celkově 15,8 m², zahrádkou 30,9 m² a vlastní parkovací stání, to vše v ceně vilabytu.

Výhodou projektu je výhodné financování: 10 % při podpisu smlouvy a 90 % až po kolaudaci. Ideální řešení pro klienty, kteří chtějí bezpečně financovat nákup nové nemovitosti s minimální okamžitou zátěží.

Dispozice a standard bytu v rodinném domě:

Bytová jednotka G2-2 (3+kk) mezonet:

1 NP:

- Předstíň 4,5 m².

- Obývací pokoj 29,3 m² s přípravou na kuchyňský kout.
 - Techn. místnost 4,6 m².
 - Toaleta 1,9 m².
 - Sklad 3,9 m².
 - Terasa 8,4 m².
 - Zahrádka 30,9 m².
- Plocha příček 3,6 m².

2 NP:

- Schodiště 5 m².
 - Chodba 2,4 m².
 - Ložnice 18,5 m².
 - Pokoj 12,6 m².
 - Koupelna 6,5 m².
 - Terasa 7,4 m².
- Plocha příček 2,4 m².

Nový vlastník si bude moci vybrat dekor podlah, obkladů a dveří z připravených vzorníků a propracovat si interiér podle vlastního vkusu ještě před dokončením stavby.

Špica bydlení — proč právě tento projekt.

Jde o exkluzivní developerský projekt situovaný v klidné brněnské městské části. Nabízí jedinečnou kombinaci moderní architektury, funkčních dispozic a vysokého standardu provedení. V rámci projektu vzniká celkem 49 jednotek/nemovitostí různých typů — 25 bytů v nízkopodlažních bytových domech, 9 rodinných domů a 15 bytů ve viladomech. Projekt je navržen s ohledem na nízkoenergetickou efektivitu, úsporný provoz nových domácností, dlouhodobou udržitelnost a kvalitní materiálové provedení.

Špica bydlení je zároveň atraktivní volbou pro investory, kteří hledají perspektivní novostavbu v dobře dostupné lokalitě s potenciálem dlouhodobého zhodnocení. Stabilní poptávka po nájemním bydlení v této části Brna a dobrá dopravní dostupnost činí z projektu výbornou příležitost pro bezpečnou a dlouhodobou investici.

Klienti-investoři navíc mohou využít odborné služby BRAVIS a bezplatné nacenění tržního nájemného pro daný byt i i kompletní správu nemovitosti, která zahrnuje vyhledání prověřených nájemníků, smluvní zajištění, inkaso plateb i pravidelné vyúčtování. Díky tomu se investice stává bezstarostnou a maximálně efektivní.

Lokalita Brno-Tuřany — klidné bydlení s výhodami města

Městská čtvrť Brno-Tuřany je situována na jihovýchodním okraji Brna. Nabízí klidné bydlení s veškerou občanskou vybaveností: školy, školky, obchody, restaurace, služby a sportoviště — ideální pro život rodiny i jednotlivce.

Zároveň Tuřany poskytují pohodlné spojení s centrem města a snadnou dostupnost, což ocení lidé, kteří chtějí spojit klid lokality se zelení a s komfortem městského života.