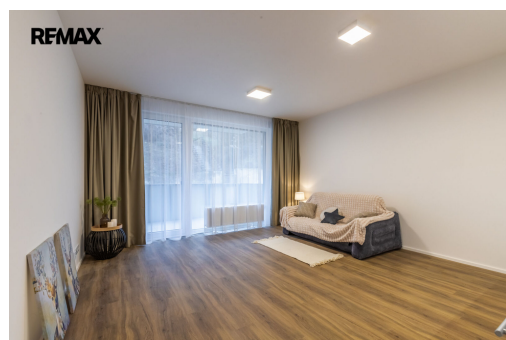


Nabízíme k pronájmu krásný nový byt 2+kk v moderním projektu Klamovka Five se sklepem

Plzeňská, Praha 5, Praha



25 500 Kč
za měsíc



Vyřizuje
Ekaterina Kosolapova
Tel.: 222 524 840
GSM: +420770647003
E-mail:
mareckova.team@re-max.cz
Z

Dispozice bytu:	2+kk	Podlaží v domě:	4
Počet podlaží v domě:	5	Celková podlahová plocha:	51 m ²
Druh objektu:	cihlová	Stav objektu:	velmi dobrý
Vlastnictví:	osobní	Balkón:	3 m ²
Sklep:	1 m ²	Umístění objektu:	klidná část obce
Doprava:	MHD	Elektrina:	Elektro - 230 V
Voda:	Vodovod	Odpad:	Kanalizace
Energetická náročnost:	B - Velmi úsporná		

POPIS NEMOVITOSTI: Nabízíme k pronájmu světlý a prostorný byt o výměře 51,6 m² s balkonem a sklepem. Byt nabízí komfortní bydlení a to pouhých 5 minut tramvaji od metra Anděl. Projekt Klamovka Five je ideálním místem pro ty, kteří hledají moderní bydlení v klidné a dobře dostupné lokalitě. Perfektní pro jednotlivce a páry.

V bytě je instalován systém rekuperace vzduchu a velmi kvalitní plastová okna, která skvěle tlumí hluk. Díky tomu se budete cítit komfortně i přesto, že se byt nachází v blízkosti Plzeňské ulice s výbornou dostupností MHD.

Pokud dojíždíte MHD, určitě oceníte umístění tohoto bytu. Na metru Anděl jste za pouhých 5 minut tramvají ze zastávky Klamovka která je vzdálená 2 minuty pěšky od doma. Na Andělu najdete vše potřebné: OC Nový Smíchov,

kavárny, coworkingová centra, polikliniku a další. Na stanici metra Nemocnice Motol (zelená linka) jste autobusem číslo 167 za pouhých 15 minut. Zastávka autobusu je přímo před vchodem.

V případě, že dojedete autem, oceníte blízkost tunelu Blanka, díky kterému se rychle dostanete do různých částí Prahy.

V blízkém okolí najdete:

Supermarket Lidl (5 minut chůze).

Kavárnu TomCat přímo v domě.

Známou pekárnu William Thomas hned za rohem.

Park Klamovka, dětská hřiště, školku a přírodní lokalitu Skalka, která je ideální pro procházky a odpočinek.

Byt je částečně vybaven:

Kuchyňskou linkou se spotřebiči (myčka, trouba, sporák, lednice), úložným prostorem na chodbě, velkou skříní v ložnici a jídelním stolem se 4 židlemi. Ostatní nábytek na fotkách není součástí bytu a slouží pouze jako dekorace.

K bytu náleží sklepní kóje.

Služby činí 4537 Kč včetně elektřiny. Vratná kauce ve výši dvou měsíčních nájmů. Majitel bytu požaduje od nájemníka si sjednat pojištění odpovědnosti.

K dispozici od 15.07.

Pronajímající si vyhrazuje právo vybrat nájemce na základě jím zvolených kritérií.