

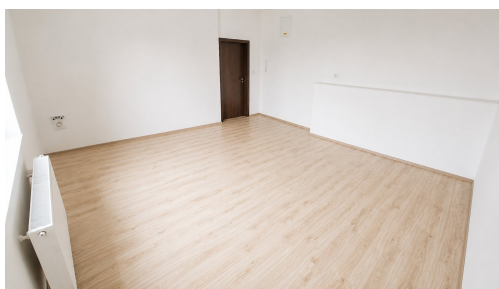
MIG

Pronájem - Byty

číslo zakázky: N31228

Pronájem bytu 2+kk, 48 m² v bytovém domě Syrovice

66467, Syrovice



16 370 Kč

za měsíc

+ 4.363 Kč za služby +
kauce + provize RK
(parkovací stání + 400 Kč)



Vyřizuje

Maroš Šimák

Tel.: 800 644 644

GSM: +420 777 645 464

E-mail: simak@mig.cz

Dispozice bytu:	2+kk	Podlaží v domě:	3
Počet podlaží v domě:	3	Celková podlahová plocha:	48 m ²
Druh objektu:	cihlová	Stav objektu:	velmi dobrý
Vlastnictví:	osobní	Doprava:	dálnice; silnice; autobus
Elektrina:	Elektro - 230 V	Voda:	Vodovod
Telekomunikace:	Internet	Topení:	Ústřední - plynové
Energetická náročnost:	G - Mimořádně nehospodárná		

POPIS NEMOVITOSTI: Ve zrekonstruovaném bytovém domě v Syrovicích u Rajhradu Vám nabízíme k pronájmu velmi příjemně řešený byt o dispozici 2+kk a celkové ploše 48 m². Byt se nachází ve 3. nadzemním podlaží a jeho okna jsou orientována do klidného vnitrobloku. Celý bytový dům rekonstrukcí v roce 2021.

Dispozice bytu nabízí světlý obývací pokoj s kuchyňským koutem a dostatkem prostoru pro jídelní část i obývací zónu. Samostatná ložnice poskytuje místo pro dvoulůžko i šatní skříň. Prostorná koupelna je vybavena sprchovým koutem, umyvadlem, toaletou a přípojkou na pračku.

Kuchyňská linka je osazena elektrickou troubou, varnou deskou a digestoří. Součástí je také příprava pro vestavnou lednici a mikrovlnnou troubu.

Velkou výhodou je výborná dostupnost do Brna, kam se autem dostanete přibližně za 15 minut. Autobusová zastávka i obchod s potravinami se nacházejí pouhé 3 minuty chůze od domu. V Syrovicích a blízkém okolí je zároveň široká nabídka pracovních příležitostí, zejména v logistických a průmyslových areálech.

Byt disponuje přípojkou k internetu. Vytápění zajišťuje plynový kotel umístěný na podlaží, což přispívá k minimalizaci tepelných ztrát a nízkým provozním nákladům. Povinně uváděná energetická třída G tak neodpovídá skutečné energetické náročnosti objektu.

Měsíční zálohy ve výši 4.363 Kč zahrnují náklady na teplo, vodu, elektřinu i poplatky za společné prostory, výtah a svoz odpadu.

K dispozici je také možnost pronájmu parkovacího stání na uzavřeném parkovišti za 400 Kč měsíčně. Byt je volný ihned k nastěhování.

Pro více informací nebo sjednání osobní prohlídky kontaktujte realitního makléře.