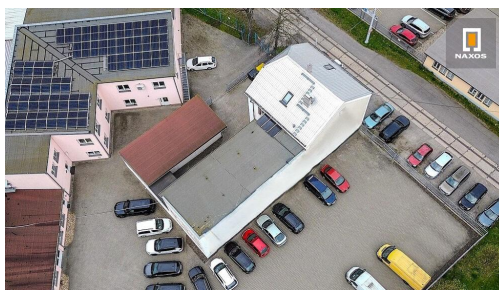


## Obchodně - administrativní areál, celkem 514 m<sup>2</sup> užitných ploch, ul. Křivá 1849, Ostrava

Křivá, 70200, Moravská Ostrava a Přívoz, Ostrava



**85 000 Kč**  
za měsíc



Vyřizuje  
**Ing. Miroslav Sinér**  
Tel.: 596 111 356  
GSM: 732111102  
E-mail:  
[miroslavsiner@naxos.cz](mailto:miroslavsiner@naxos.cz)

<b>Plocha kanceláří:</b>	514 m <sup>2</sup>
<b>Stav objektu:</b>	velmi dobrý
<b>Energetická náročnost:</b>	G - Mimořádně nehospodárná

<b>Druh objektu:</b>	cihlová
<b>Druh prostor:</b>	Kanceláře

**POPIS NEMOVITOSTI:** Předmětem pronájmu je obchodně - administrativní areál, sestávající ze čtyřpodlažní administrativní budovy, jednopodlažního objektu s kanceláři a jednopodlažního objektu, který nyní slouží jako kantýna a přípravná jídel. Celkem areál nabízí 514 m<sup>2</sup> užitných ploch.

Pro showroom, obchodní prostory, prostory pro internetový prodej, prodejní sklad atd. je vhodné 1. NP areálu, celkem se jedná o výměru 150 m<sup>2</sup>, kde se nyní nachází kancelář, kantýna a přípravná jídel.

Prostory kantýny s přípravnou jídel mají výměru 67 m<sup>2</sup>. Pokud budoucí nájemce tyto prostory nevyužije, majitel ponechá provoz kantýny, která je hojně navštěvována, a cena nájmu se sníží dohodou.

Na areálu byly provedeny tyto rekonstrukce:

r. 2018 - oprava stěn na schodišti a malování, rekonstrukce WC v 1NP a 2NP, nové obklady a keramika.

Areál je velice dobře dopravně dostupný i MHD, nachází se nedaleko centra Ostravy, komfortní dostupnost se zvýší vybudováním prodloužené ul. Porážková, která povede kolem areálu.

Dispozice areálu:

Administrativní budova:

1. PP - 44 m<sup>2</sup> - skladové místnosti, kotelna
1. NP - 230 m<sup>2</sup> - z toho kanceláře 133 m<sup>2</sup>, chodby, kuchyňka, toalety, šatna přípravná, jídel, kantýna
2. NP - 162 m<sup>2</sup> - z toho kanceláře 120 m<sup>2</sup>, chodba, serverovna, toalety, kuchyňka
3. NP - 78 m<sup>2</sup> - kanceláře - jedna místnost