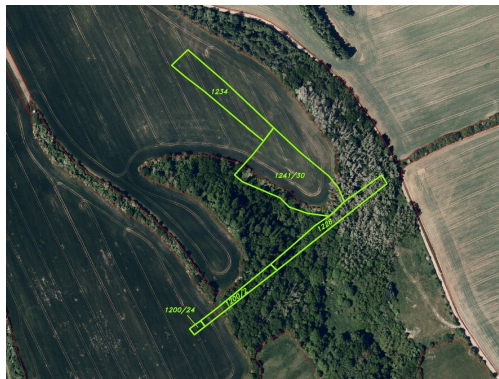


## Pozemek o velikosti 17688m<sup>2</sup>, Traplice

68704, Traplice



**175 000 Kč**  
za nemovitost



Vyřizuje

**Call centrum**  
**exdrazby.cz**

**Tel.:** +420 774 740 636

**GSM:** +420 774 740 636

**E-mail:**

[dotazy@exdrazby.cz](mailto:dotazy@exdrazby.cz)

**Celková plocha:** 17 688 m<sup>2</sup>

**Druh pozemku:** zemědělská

**POPIS NEMOVITOSTI:** Předmětem dražby je soubor pozemků o celkové výměře 17 688 m<sup>2</sup>. Pozemky se nacházejí v obci Traplice ve Zlínském kraji asi 10 km severozápadně od Uherského Hradiště. Traplice leží v údolí Jankovického potoka v Chříbech, v okolí se vyskytují zemědělsky upravované plochy i lesní porosty. Dle katastru nemovitostí jsou pozemky evidovány jako trvalý travní porost a orná půda. Traplice jsou názvem katastrálního území. V případě zájmu nás neváhejte kontaktovat. Je vhodné, aby se dražitelé dojeli osobně na pozemky podívat a řádně se s ním seznámili.

Soudní exekutor výslovně upozorňuje, že neodpovídá za správnost ani úplnost výše uvedeného popisu předmětu dražby, který je zpracován pouze informativně z dostupných podkladů. Předmět dražby je závazně vymezen výhradně v dražební vyhlášce. Soudní exekutor zároveň doporučuje všem dražitelům, aby si předmět dražby před účastí v dražbě osobně prohlédli, ověřili jeho stav na místě a řádně se seznámili jak s jeho faktickým, tak i právním stavem.