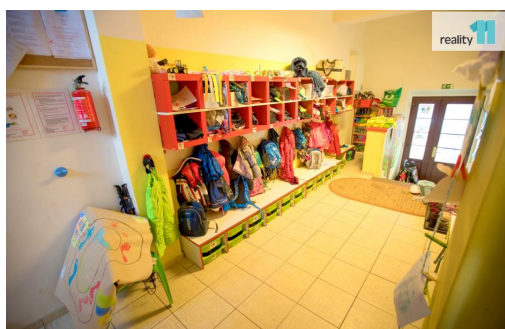
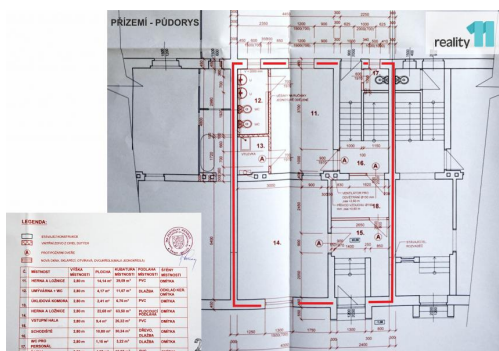


Pronájem, mateřská škola, rodinné či mateřské centrum - poradna, 205 m², ulice Srdínkova, Hradec Krá

Srdínkova, 50002, Hradec Králové


33 000 Kč

za měsíc

 + 8000,-Kč měsíční
náklady


Vyřizuje

Filip Hecl
GSM: 723 063 725
E-mail: hecl@reality11.cz

Celková plocha:	205 m ²
Stav objektu:	po rekonstrukci
Elektrína:	Elektro - 400 V
Topení:	Ústřední - plynové
Energetická náročnost:	G - Mimořádně nevhospodárná

Druh objektu:	cihlová
Účel budovy:	Jiný
Voda:	Vodovod
Odpad:	Kanalizace

POPIS NEMOVITOSTI: Naše společnost Vám zprostředkuje pronájem jedinečného nadstandardně upraveného komerčního objektu, který se využívá momentálně pro výchovu dětí v předškolním věku, tedy jako soukromá mateřská škola, ale tyto prostory lze také využít i pro účely rodinného, mateřského centra, poradny, či sdružení. Tento dům o užitné ploše 205 m², má celkem dvě podlaží, suterén a podkroví, které je možné v případě potřeby upravit a získat, tak další nebytový prostor o celkové ploše 77 m². Součástí pronájmu je i zahrada o výměře 102 m², s prostorným zahradním domkem o ploše 22 m². Prostory budou předány kompletně vybavené!

Vytápění je ústřední plynové s vlastním plynovým kotlem, rovněž samostatný elektroměrem a vodoměrem. Nájem činí 33.000,-Kč + měsíční náklady 8.000,-Kč (Roční náklady činí 96.500, zahrnuto je v tom elektrína - 18.744,-Kč, plyn - 43.555,-Kč, voda 23.887,-Kč, odpadní voda cca 3.500,-Kč a popelnice 6.892,-Kč. Vratná kauce ve výši jednoho nájmu. Provizi RK NEPLATÍTE. Tyto prostory jsou k nastěhování od 1.9.2026. Ve službách nejsou zahrnuty telekomunikační služby, které si hradí na své jméno nájemce.

Budova se nachází na výborném strategickém místě. Je kousek od obchodního centra Atrium. Nedaleko je také

autobusové a vlakové nádraží. Bezproblémové parkování je možné v navazující Wonkově ulici před městskou knihovnou. V případě prohlídky či dalších dotazů, mě neváhejte kontaktovat. Ev. číslo: 20538.