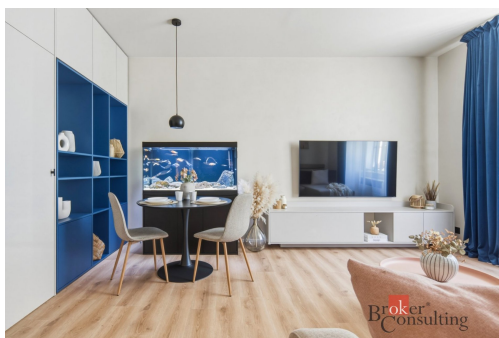


Prodej, byty/1+1, 44 m², náměstí Jiřího z Lobkovic 2235/4, 13000 Praha, Hlavní město Praha [ID 86616

náměstí Jiřího z Lobkovic, Praha 3, Praha



8 490 000 Kč
za nemovitost



Vyřizuje
Zákaznická Linka
Tel.: 800100164
GSM: +420 800 100 164
E-mail:
realityspolu@bcas.cz

| | | | |
|-------------------------------|----------------------------|----------------------------------|-------------------|
| Dispozice bytu: | 1+1 | Podlaží v domě: | 2 |
| Počet podlaží v domě: | 6 | Celková podlahová plocha: | 44 m ² |
| Druh objektu: | cihlová | Stav objektu: | po rekonstrukci |
| Vlastnictví: | osobní | Umístění objektu: | centrum obce |
| Energetická náročnost: | G - Mimořádně nehospodárná | | |

POPIS NEMOVITOSTI: Architektem navržený byt o dispozici 1+kk a podlahové ploše 44,16 m² na náměstí Jiřího z Lobkovic na pražských Vinohradech ukazuje, že i menší byt může nabídnout promyšlené využití prostoru.

Původní dispozice 1+1 byla během rekonstrukce v letech 2023-2024 upravena do podoby velkorysého 1+kk s oddělenou místností o velikosti přibližně 6,6 m², která nyní slouží jako dětský pokoj. Součástí této části bytu je také praktická komora využívaná jako šatna a úložný prostor. Nabízí se zde také možnost posunutí příčky a zvětšení této místnosti.

Při rekonstrukci byly kompletně vyměněny rozvody elektřiny, vody, odpadů i plynu. Součástí úprav jsou nové omítky se sádrovou stěrkou, akustické sádrokartonové konstrukce zvyšující komfort bydlení a kvalitní vinylové podlahy. Celý interiér vznikl podle návrhu Ing. arch. Martina Pavlíčka s důrazem na funkčnost, čisté linie a maximální využití prostoru.

Dominantou bytu je kuchyňská linka vyrobená na míru s pracovní deskou z umělého kamene, která je součástí prodeje

včetně vestavěných spotřebičů. Na míru byla zhotovena také vestavěná skříň, televizní komoda i další úložné prvky, které přirozeně navazují na celkové řešení interiéru a zajišťují dostatek úložného prostoru. Ostatní vybavení je předmětem dohody s majitelem.

- Součástí prodeje je také sklep o výměře 3,8 m².□
- Parkování je možné přímo před domem v rezidenčních zónách.□
- Ohřev vody přes elektrický bojler.
- Vytápění zajišťují plynová konvekční kamna KARMA BETA 5E 02 Electronic s elektrickým zapalováním a prostorovým termostatem.

Vinohrady patří mezi nejvyhledávanější pražské čtvrti. V bezprostřední blízkosti domu se nachází stanice metra Flora i Jiřího z Poděbrad, tramvajové zastávky, obchody, restaurace, kavárny, školy i rozsáhlé městské parky. Lokalita nabízí pohodlné městské bydlení s výbornou dostupností všech služeb.

Termín nastěhování je dle vzájemné dohody s majitelem.

Pro více informací mě neváhejte kontaktovat.

Budu se těšit na prohlídce
Barbora Bergl