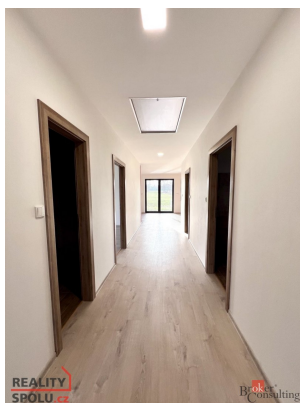


Pronájem rodinného domu na ulici Větrná v Rychvaldě

Větrná, Rychvald



29 000 Kč
za měsíc



Vyřizuje

Zákaznická Linka
Tel.: 800100164

GSM: +420 800 100 164

E-mail:
realityspolu@bcas.cz

Poloha objektu:	samostatný	Druh objektu:	cihlová
Stav objektu:	novostavba	Počet podlaží v objektu:	1
Typ domu:	přízemní	Užitná plocha:	125 m ²
Plocha parcely:	479 m ²	Plocha zahrady:	354 m ²
Ostatní:	Garáž; Parkoviště	Umístění objektu:	polosamota
Energetická náročnost:	G - Mimořádně neehospodárná		

POPIS NEMOVITOSTI: Toužíte bydlet v rodinném domě, hledáte lokalitu poblíž Ostravy?

Jen si to představte, ráno se probudit u zpěvu ptáků. Pokochat se u ranní kávy výhledem do dále a na louky a pole v okolí.

Představujeme vám tedy rodinný dům v lokalitě Rychvald, okres Karviná.

Dům je nepodsklepený, jedno podlažní s jednou bytovou jednotkou 4kk se zastavěnou plochu 140 m², užitná plocha 125 m² a okolním pozemkem o velikosti 479 m², který vám zajistí dostatek prostoru pro odpočinek a relaxaci.

Jedná se o velmi klidné místo. Dům se nachází v okolní zástavbě rodinných domů. Příjezdová cesta je po obecní komunikaci.

Do novostavby domu se vstupuje prostorným zádveřím, na které navazuje dlouhá chodba. Po obou stranách jsou neprůchozí, samostatné pokoje, dvě koupelny - jedna s vanou a druhá se sprchovým koutem v obou je i toaleta. V zadní

části technická místnost do které se kromě kotle na ohřev vody se vejde pračka, sušička, nářadí a přístroje na údržbu kolem domu. Za technickou místností je velká průchozí komora/sklad 3x4, ze které se vychází k přístřešku, kde budete pakovat vaše auto. Na jihozápadní stranu máme prostorná obývací pokoj s krbem, rohová prostorná kuchyňská linka vč. prostorné jídelny. Kuchyň je vybavena elektrickou varnou deskou, horkovzdušná trouba, mikrovlnka, myčka, lednice s mrazákem. Z obývacího pokoje se vychází na venkovní terasu na klidnou částí pozemku za domem. Zahrada u domu je oplocena. Ostatní pokoje - ložnice, pracovna a dětský pokoj jsou neprůchozí. Objekty bude vytápěny elektrickým odporovým podlahovým vytápěním a sekundárními kamny. Ohřev vody bude zajištěn elektro bojlerem. Dům budou napojen na žumpu. Výborná energetická náročnost budovy je podpořena kvalitními plastovými okny a zateplením objektu. Střecha valbová se spádem - betonová taška.

Voda napojena z vodovodního řádu, odpady svedeny do vybudované žumpy. Srážková voda ze střechy bude svedena do vsaku a nebo do vybudované nádoby na sběr vody.

Nyní je dům zcela dokončen. Na pozemku je již vybudované parkování se zámkové dlažby pro více aut. Příjezd k budově je z obecní komunikace.

Pro zajištění maximálního komfortu a soukromí jsou do všech oken nainstalovány předokenní, elektricky ovládané hliníkové žaluzie.

Jedná se o velmi klidné místo s výbornou občanskou vybaveností, dobrá dostupnost MHD, výborně dostupná je i škola, školka, restaurace, zdravotní středisko, obchodní centrum atd. Dům se nachází v okolní zástavby rodinných domů s příjezdem po obecní komunikaci.

Ideální pro rodinu hledající prostorný a moderní dům v klidné lokalitě. Dům je nyní dostupný a připraven k nastěhování po podpisu smlouvy s majitelem.

Cena nájmu 29.000,-Kč + služby cca 4.500,-Kč+ elektřina na nájemníka.

Jistota 3 nájmy, Klient bude mít povinnost uzavřít pojištění domu v běžném občanském životě. Provize RK jeden nájem + dph.

Hledáme slušné, pracující, spolehlivé zájemce, bez exekucí s dobrou platební morálkou a zájemce o dlouhodobý pronájem. Pokud vás tato nabídka zaujala, neváhejte nás kontaktovat.