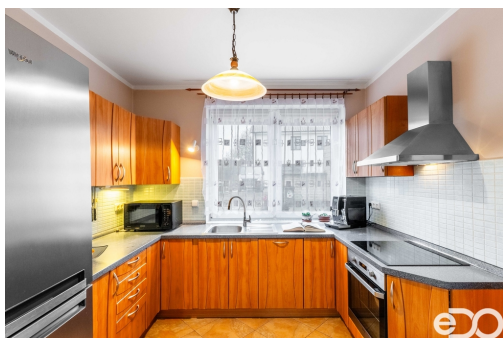


Prodej rodinného domu 120m², pozemek 520m², Sluhy

Sluhy



11 500 000 Kč

za nemovitost

měsíční poplatky: 2.200Kč
elektřina, 2.000Kč plyn
500Kč vodné stočné



Vyřizuje

Štěpán Vlček

GSM: +420608001475

E-mail:

vlceknemovitosti@edoreality.cz

Poloha objektu:	samostatný	Druh objektu:	cihlová
Stav objektu:	velmi dobrý	Počet podlaží v objektu:	2
Typ domu:	patrový	Zastavěná plocha:	88 m ²
Užitná plocha:	120 m ²	Plocha parcely:	520 m ²
Plocha zahrady:	520 m ²	Umístění objektu:	klidná část obce
Doprava:	dálnice; silnice; MHD; autobus	Komunikace:	asfaltová
Elektřina:	Elektro - 230 V; Elektro - 400 V	Voda:	Vodovod
Telekomunikace:	Telefon; Internet	Plyn:	Plynovod
Odpad:	Kanalizace	Energetická náročnost:	C - Úsporná

POPIS NEMOVITOSTI: Rodinný dům o dispozici 5+kk a obytné ploše 120 m² se nachází v klidné obci Sluhy nedaleko Prahy. Nemovitost byla stavěna stavební firmou pro vlastní bydlení, díky čemuž je znát důraz na kvalitní materiály i celkové provedení.

Dispozice domu je prakticky řešená pro rodinné bydlení. V přízemí se nachází prostorný obývací pokoj se vstupem na

terasu, kuchyňský kout se špajzem, pokoj vhodný jako pracovna nebo ložnice, koupelna a technická místnost. Terasa se saunou a kamenným grilem nabízí příjemné zázemí pro relax i posezení s přáteli a díky zastřešení ji lze pohodlně využívat i během zimních měsíců. V patře jsou tři samostatné pokoje, šatna, druhá koupelna a vstup na půdu.

Dům je technicky dobře vybavený - napojený na vodovod, kanalizaci i elektřinu, zároveň disponuje vlastní studnou. O vytápění se stará plynový kotel, příjemnou atmosféru doplňují krbová kamna. Komfort během celého roku zajišťuje klimatizace, samozřejmostí je optický internet a zabezpečovací systém s kamerami a vzdáleným přístupem. K domu náleží samostatná garáž s elektrickými vraty a další parkovací místa před domem.

Lokalita nabízí výbornou dostupnost do Prahy - na metro C Letňany se autem dostanete přibližně za 10 minut. Výhodou je také vlakové spojení ze stanice Hovorčovice, která je vzdálena zhruba 15 minut chůze od domu. V obci funguje mateřská i základní škola a okolí nabízí klidné bydlení v blízkosti přírody, cyklostezek a výletních tras