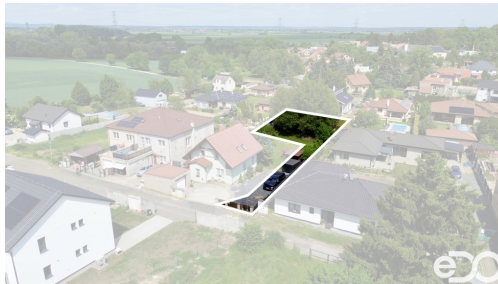


Prodej stavebního pozemku 539m², Sluhy

Sluhy



3 907 750 Kč
za nemovitost



Vyřizuje

Štěpán Vlček

GSM: +420608001475

E-mail:

vlceknemovitosti@edoreality.cz



Celková plocha:	539 m ²	Druh pozemku:	pro bydlení
Umístění objektu:	klidná část obce	Doprava:	dálnice; silnice; MHD; autobus
Komunikace:	asfaltová		

POPIS NEMOVITOSTI: Stavební pozemek o výměře 539 m² v centru obce Sluhy. Pozemek má ideální čtvercový tvar, který umožňuje efektivní využití pro výstavbu rodinného domu.

Technické parametry:

BV - bydlení venkovské

výměra: 539 m²

zastavitelnost: 35 % (cca 188 m²)

maximální stavba: 1 nadzemní podlaží + obytné podkroví

inženýrské sítě: na hranici pozemku (voda, kanalizace, elektřina, plyn, optický kabel)

Lokalita:

Obec Sluhy nabízí klidné rezidenční bydlení v těsné blízkosti Prahy. Výborná dopravní dostupnost - na metro C Letňany dojedete autem přibližně za 10 minut.

Další výhodou je vlakové spojení ze stanice Hovorčovice, která je vzdálena přibližně 15 minut chůze. V obci se nachází mateřská i základní škola, což zajišťuje kompletní zázemí pro rodinné bydlení. Okolí nabízí klidné prostředí s množstvím zeleně, cyklostezek a možností aktivního odpočinku v přírodě.

V případě zájmu mě neváhejte kontaktovat.