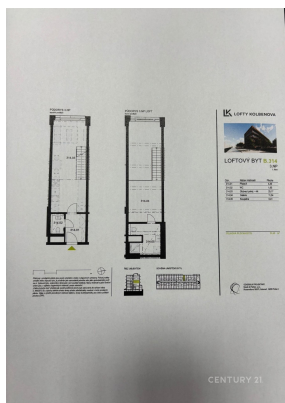
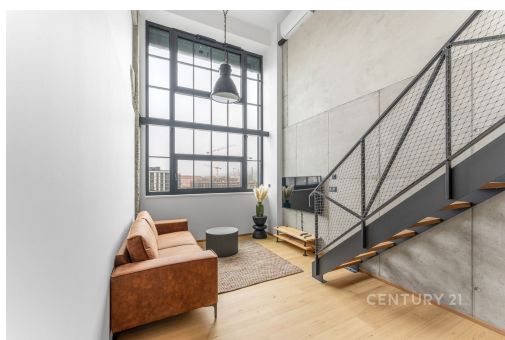


## Pronájem plně vybaveného loftového bytu 2+kk 54 m<sup>2</sup> - Kolbenova, Praha-Vysočany

Kolbenova, Praha 9, Praha



**27 000 Kč**  
za měsíc



Vyřizuje

**Jan Svitavský**

**Tel.:** 226 256 126

**GSM:** +420 608 916 164

**E-mail:**

[jan.svitavsky@century21.cz](mailto:jan.svitavsky@century21.cz)

<b>Dispozice bytu:</b>	2+kk
<b>Počet podlaží v domě:</b>	5
<b>Druh objektu:</b>	cihlová
<b>Vlastnictví:</b>	osobní
<b>Elektrina:</b>	Elektro - 230 V
<b>Energetická náročnost:</b>	B - Velmi úsporná

<b>Podlaží v domě:</b>	4
<b>Celková podlahová plocha:</b>	54 m <sup>2</sup>
<b>Stav objektu:</b>	novostavba
<b>Popis vybavení:</b>	.
<b>Telekomunikace:</b>	Telefon

**POPIS NEMOVITOSTI:** Dovolte mi nabídnout nadčasový, plně vybavený loftový byt o dispozici 2+kk, který propojuje moderní architekturu s industriální atmosférou a vytváří tak unikátní prostor pro komfortní městské bydlení. Byt se nachází ve 3. nadzemním podlaží pětipodlažního bezbariérového domu se dvěma výtahy, což zajišťuje pohodlný přístup pro všechny generace.

Tento loft vyniká otevřeným, vzdušným prostorem a nadčasovým designem. Je plně vybavený, takže umožňuje okamžité nastěhování. V obytných místnostech se nachází dřevěná podlaha, komfort podtrhuje podlahové vytápění. O příjemné klima se stará klimatizace, zatímco elektricky ovládané předokenní žaluzie umožňují dokonalou regulaci.....

světla i teploty. Součástí vybavení bytu je také pračka se sušičkou.

Byt tvoří vstupní předsíň s vestavěnou skříní a botníkem a vstupem na samostatnou toaletu. Ze světlého obývacího pokoje s kuchyňskou linkou vedou schody do otevřeného horního patra, kde se nachází ložnice a koupelna s druhou toaletou.

Rezidence nabízí klidné, moderní bydlení s výbornou dopravní dostupností do centra. Stanice metra je vzdálená pouhých 6 minut chůze. V bezprostředním okolí se nachází obchody, kavárny, sportoviště, parky i restaurace. Kousek od domu vede cyklostezka podél Rokytky, která nabízí příjemné trasy pro jízdu na kole i běh. V okolí jsou také lékařské ordinace a polikliniky; lokalita tak spojuje městský život, zeleň a kompletní občanskou vybavenost, což vytváří příjemné prostředí pro každodenní fungování.

Náklady na bydlení jsou ve výši 27 000, Kč nájemné + služby (2 945, Kč/ osoba + další os. 700,Kč). Při podpisu nájemní smlouvy se skládá vratná kauce ve výši 40 000, Kč. Dále se hradí rezervační poplatek při podpisu rezervační smlouvy ve výši 28 000, Kč). Nabídka platí pouze pro zájemce s pracovní smlouvou. V případě zájmu o prohlídku nebo o více informací kontaktujte, prosím, makléře.