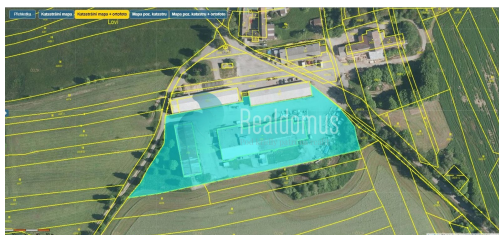


Pronájem, průmyslový areál, Svatý Ján nad Malší, trafo 600 kW, výměra 10.514 m²

Svatý Jan nad Malší



120 000 Kč
za měsíc



Vyřizuje

Mgr. Petr Wöfl
Tel.: 605 821 851

GSM: 603534444

E-mail:
wöfl@realdomus.cz
Plocha kanceláří: 2517 m²
Stav objektu: velmi dobrý

Energetická náročnost: G - Mimořádně nehospodárná

Druh objektu: skeletová

Druh prostor: Skladovací

POPIS NEMOVITOSTI: REALDOMUS Vám zprostředkuje ve výhradním zastoupení vlastnické skupiny pronájem části průmyslového areálu v obci Svatý Ján nad Malší.

Areál se nachází na klidném místě jižního okraje intravilánu obce. Původně areál sloužil k zemědělské činnosti a posléze byl přebudován na areál výrobního charakteru.

Areál se nachází na zpevněných pozemcích o celkové výměře 10.514 m². Areál tvoří centrální průmyslová hala o zastavěné ploše 1.819 m², která se sestává z výrobních a skladovacích ploch (nové betonové podlahy) a administrativního a sociálního vestavku.

Dostupná infrastruktura:

- asfaltová příjezdová komunikace + vnitroareálový průjezd na obecní komunikaci
- elektřina (trafo 600 kW)
- zdrojem vody je vydatná studna; areál lze však napojit na místní vodovodní řad
- splašková kanalizace svedena do kapacitní jímky

Na pozemkovém souboru se nachází také stavba (skladová hala) jiného vlastníka o výměře 698 m², která není součástí předmětu pronájmu.

Z hlediska platné územně plánovací dokumentace je lokalita definovaná jako plocha výroby a skladování lehkého průmyslu včetně zemědělských staveb. Přípustný je provoz výrobních a technických zařízení, stavby a zařízení pro agroturistiku, komunální provozovny a sběrné dvory, řemeslná výroba a nevýrobní služby, zařízení pro obchod a administrativu a další provozy a činnosti.

Podrobnější informace o předmětu pronájmu, technické podklady, jakož i informace o způsobu pronájmu Vám poskytne REALDOMUS.