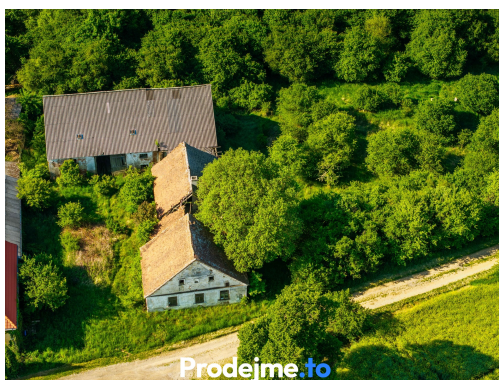


Prodej pozemku 16 909 m², Marketa (Písečné)

37881, Marketa, Písečné



3 750 000 Kč
za nemovitost



Vyřizuje

Mgr. Jakub Šigut

Tel.: +420 735 760 218

GSM: +420 776 232 251

E-mail:

jakub.sigut@prodejme.to

Celková plocha: 16 909 m²

Charakter okolní zástavby: venkovská

Komunikace: asfaltová

Druh pozemku: pro bydlení

Doprava: silnice

POPIS NEMOVITOSTI: Více než 16 000 m² soukromí na dosah České Kanady. Rozlehlý pozemek a původní usedlost připravená na novou kapitolu.

- + celková výměra 16 909 m²
- + zastavěná plocha a nádvoří: 1 295 m²
- + stavby na pozemku: dům, hospodářská část s klenbami, sýpka
- + na konci klidné obce
- + na dosah České Kanady, Slavonic a rakouského příhraničí

Na konci klidné osady získáte něco, co dnes není samozřejmostí – prostor, soukromí a volnost. Pozemky nabízejí pestrou skladbu ploch a dostatek místa pro realizaci vlastních plánů. Je jen na vás, zda zde vznikne rekreační zázemí, hospodářství nebo místo pro život v těsnějším kontaktu s přírodou.

Stavby a dispozice pro novou výstavbu

Na pozemku aktuálně stojí komplex původní usedlosti s celkovou zastavěnou plochou a nádvořím 1 295 m². To vám dává silný základ pro budoucí realizaci. Uliční dům má svá nejlepší léta za sebou a nabízí se jako přirozený adept na demolici, čímž vznikne prostor pro čistou novostavbu. Naopak navazující hospodářská část s valenými klenbami a masivní zděná sýpka v sobě skrývají obrovský charakter. Právě ty mohou tvořit historické srdce vaší nové usedlosti, restaurace nebo ubytovacího zařízení.

Pozemek a exteriér

Skutečná síla této nemovitosti spočívá v mimořádné rozloze a rozmanitosti navazujících pozemků. Celková výměra 16 909 m² se skládá z následujících ploch:

1 295 m² - zastavěná plocha a nádvoří

5 084 m² - trvalý travní porost

1 993 m² - orná půda

685 m² - vodní plocha

7 852 m² - ostatní plochy

Díky tomuto složení získáváte prostor, který nabízí široké možnosti budoucího využití. Můžete zde vybudovat hospodářské zázemí, založit sad, vytvořit výběhy pro zvířata, rekreační areál nebo ubytovací projekt s dostatkem soukromí. Zamokřená část vedená jako vodní plocha navíc přímo sousedí s obecním rybníkem a nabízí zajímavý potenciál pro vytvoření přírodního biotopu nebo krajinářského prvku.

Když to vše spojíte dohromady, získáte místo, kde se nemusíte ohlížet na každý metr pozemku. Prostor tu jednoduše je.

Lokalita

Marketa je malá, klidná osada u Písečného na pomezí jižních Čech, Vysočiny a rakouského příhraničí. Samotné místo působí velmi komorně - bez tranzitního provozu, bez městského ruchu a s bezprostředním kontaktem s přírodou. Okolí tvoří louky, pole, lesy a rybníky, takže z pozemku můžete vyrazit rovnou do krajiny. Velkou výhodou je blízkost České Kanady, Slavonic, Dačic i rakouského příhraničí, díky čemuž má lokalita silný rekreační a turistický potenciál. Získáváte prostor, klid a možnost vytvořit usedlost, rekreační zázemí nebo ubytovací projekt s vlastním charakterem.

Zaujal vás potenciál tohoto místa? Kontaktujte mě pro domluvení prohlídky. Nejlepší představu o tom, co zde dává smysl vybudovat, získáte přímo na místě.