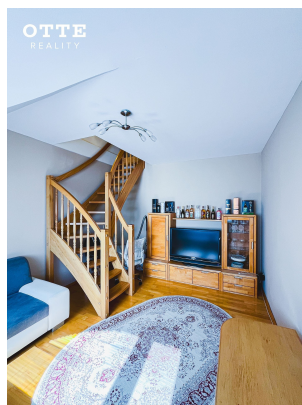
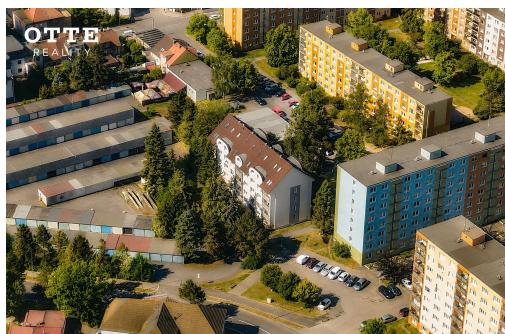


Prodej mezonetového bytu 3+1 na klidném místě v docházkové vzdálenosti od parku i MHD v Plzni Doubra

Lesní, 31200, Plzeň 4, Plzeň



5 480 000 Kč
za nemovitost



Vyřizuje
Petr Otte, MBA
Tel.: 603 263 626
GSM: +420 603 263 626
E-mail:
petr@ottereality.cz

| | |
|------------------------------|------------------|
| Dispozice bytu: | 3+1 |
| Počet podlaží v domě: | 5 |
| Druh objektu: | panelová |
| Vlastnictví: | osobní |
| Umístění objektu: | klidná část obce |

| | |
|------------------------|-----------------|
| Elektrina: | Elektro - 230 V |
| Telekomunikace: | Internet |
| Odpad: | Kanalizace |

| | |
|----------------------------------|---|
| Podlaží v domě: | 4 |
| Celková podlahová plocha: | 78 m ² |
| Stav objektu: | velmi dobrý |
| Sklep: | 1 m ² |
| Doprava: | vlak; dálnice; silnice; MHD; autobus |

| | |
|-------------------------------|--------------------|
| Voda: | Vodovod |
| Topení: | Ústřední - dálkové |
| Energetická náročnost: | B - Velmi úsporná |

POPIS NEMOVITOSTI: Jaké jsou Vaše sny o bydlení. Hledáte bydlení, které nabídne více než jen obyčejný byt? Je Vaší prioritou klidné místo s možností rychle se dostat do přírody? V takovém případě je tato nabídka určena přímo pro Vás.

Předmětem nabídky k prodeji je mezonetový, podkrovní byt s dispozicí 3+1 o celkové ploše bytu cca 78 m² panelového domu na klidném místě v Plzni.

Mezonetový byt byl vybudován v roce 2006 nástavbou na stávající bytový dům. Původní dispozice bytu byla 1+1 s velkou šatnou v horním podlaží. Následnou změnou majitel byt upravil do současné podoby dispozičního řešení 3+1. Uspořádání bytu je praktické. Byt je dvoupodlažní, umožňuje komfortní rozdělení obytných zón pro soukromí i společné aktivity. Ve spodní části je obývací pokoj, kuchyně a koupelna s toaletou. V horní části jsou dva pokoje a chodba s úložnými prostory. Toto řešení zajišťuje soukromí uživatelů.

V kuchyni je kuchyňská linka, která je vybavena spotřebiči jako je vestavěná varná deska s elektrickou varnou troubou a digestoř, mačkou na nádobí atd. V kuchyni je prostor pro jídelní kout i úložné prostory. Z kuchyně je vstup do obývacího pokoje. V koupelně je vana, umyvadlo, místo pro pračku a toaleta. Do horního patra se vystoupá po dřevěném schodišti, které je umístěné v obývacím pokoji. Díky mezonetovému řešení působí byt velmi otevřeně a přirozeně odděluje denní a klidovou část bydlení. V tomto horním patře jsou dva pokoje a úložné prostory. Interiér nabízí dostatek světla, praktické uspořádání a příjemný pocit domova, který ocení jak páry, tak rodiny hledající pohodlné městské bydlení s dotekem soukromí. Teplo a ohřev teplé vody zajišťuje dálkové vytápění z plzeňské teplárny. Podlahovou krytinou jsou laminátové plovoucí podlahy a dlažba. Okna jsou plastová, v horních pokojích dřevěná velux. Dům byl rámci rekonstrukce zateplen. Společné rozvody jsou zrekonstruované, v roce 2006 byla zrekonstruována střecha. Do domu je přiveden vysokorychlostní internet, kabelová televize i digitální pozemní vysílání. Dům je klidným místem, společné prostory domu jsou čisté a udržované. K bytu náleží sklepní box o velikosti cca 1 m² umístěná v mezipatře domu, vhodný pro uskladnění sportovních či sezónních věcí. Byt je udržovaný, útulný a působí svěžím dojmem. Parkování je možné přímo před domem na veřejném parkovišti.

Předností této nabídky je především lokalita. Klidné místo v sousedství zeleně. V dnešní době si možnosti pobytu v přírodě všichni více vážíme a bydlení v blízkosti parků, lesa či sportovišť je vyhledávané. Tento byt se nachází přesně na takovémto místě nedaleko parku. V okolí je veškerá infrastruktura jako jsou škola, školka, obchody, pošta, dopravní napojení MHD do centra města. Nejen výše uvedené může být předpoklad pro klidné a spokojené bydlení. Byt nabízí díky své dispozici a umístění možnost užívání všem věkovým skupinám a díky tomu je vhodný i jako investice k pronajímání.

V případě Vašeho Zájmu nás neváhejte kontaktovat, předáme Vám podklady a zajistíme prohlídku.