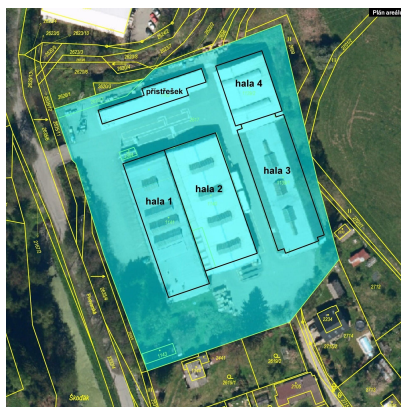


Dvě zajeřábované výrobně-skladovací haly (H3 a H4) v oploceném areálu

Pivovarská, 58401, Ledec nad Sázavou



130 000 Kč
za měsíc

+ DPH a úhrady za spotřebované energie



Vyřizuje

Ing. Pavel Budina

Tel.: 774 133 244

GSM: 777 133 244

E-mail: info@genera.cz

Druh objektu:	skeletová	Stav objektu:	velmi dobrý
Druh prostor:	Výrobní	Elektrina:	Elektro - 230 V; Elektro - 400 V
Voda:	Místní zdroj vody; Vodovod	Plyn:	Plynovod
Odpad:	Kanalizace	Energetická náročnost:	G - Mimořádně nevhodná

POPIS NEMOVITOSTI: Pronajmeme dvě velice pěkné zajeřábované výrobně-skladovací haly (Hala 3 a Hala 4) se základním sociálním zázemím a venkovními zpevněnými plochami.

Hala 3:

- přízemní ŽB hala s vyzdívkou o celkové zastavěné ploše dle KN 1.134 m²,
- celkové rozměry haly cca 54 × 18,4 m,
- v hale hlavní loď o šířce 12 m, výška pod vazník 5,7 m,
- na hlavní loď po obou stranách podélně navazují dvě zcela otevřené užší lodě o šířce 3,2 m se svažujícím se stropem,
- v hlavní lodi mostový jeřáb 3,2 tuny, výška pod jeřábový most 5,1 m,
- do haly dvoukřídlá vrata 4,0 × 4,0 m vedoucí na dvůr,
- ve střeše haly světlíky,

- hala vytápěna plynovými zářiči,
- u haly malý dvoupodlažní sociální přístavek s WC a umývárnou,
- celková užitná plocha haly 1.134 m²,
- na Halu 3 navazuje štítovou zdí Hala 4, se kterou je propojená dvoukřídlími vraty 3,0 × 3,3 m.

Hala 4:

- přízemní montovaná ocelová zateplená hala o celkové zastavěné ploše dle KN 556 m²,
- přistavěna k Hale 3 (sociální přístavek k Hale 3 dnes tvoří vestavbu v Hale 4),
- celkové rozměry haly cca 26,4 × 20,5 m,
- v hale hlavní loď o šířce 14,3 m, výška pod vazník 8,7 m,
- na hlavní loď po jedné straně podélně navazuje zcela otevřená loď o šířce 6,1 m,
- v hlavní lodi mostový jeřáb 8,0 tun, výška pod jeřábový most 7,6 m, plus kočka pojízdná po jedné straně jeřábové dráhy o nosnosti 1.000 kg,
- do haly roletová vrata 5,0 × 5,0 m vedoucí na dvůr,
- ve střeše haly světlíky,
- hala vytápěna plynovými zářiči,
- celková užitná plocha haly 556 m²,
- na Halu 4 navazuje štítovou zdí Hala 3, se kterou je propojená dvoukřídlími vraty 3,0 × 3,3 m.

Zpevněné plochy k Hale 3 a Hale 4:

- k Halám 3 a 4 možno pronajmout okolní venkovní zpevněné plochy (většinou zámková dlažba),
- k dispozici výměra min. 300 m²,
- cena 100,- Kč/m²/rok bez DPH.

Inženýrské sítě v areálu:

- elektrická energie: 230/400 V, vlastní trafo 400 kVA
- voda: obecní řad + studna
- kanalizace: obecní řad
- zemní plyn: obecní řad, středotlak
- vytápění: haly - plynové zářiče.

Záplavové území: areál se nachází v zóně 2, tedy zóně s nízkým nebezpečím výskytu povodně/záplavy.

Územní plán: území výroby, podnikatelských aktivit, tech. vybavenosti.

Haly jsou vyklizené - ihned k dispozici a plně provozuschopné.