

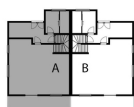


Prodej - Domy a vily

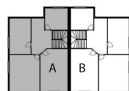
číslo zakázky: 0870

## Prodej rodinného domu 4+kk, 119 m<sup>2</sup>, zahrada 500 m<sup>2</sup> Třebesko

Třebesko



PRÍZEMÍ



PATRO



**10 995 000 Kč**  
za nemovitost



Vyřizuje

**Jan Martínek**

**Tel.:** 777 430 374

**GSM:** 722026908

**E-mail:**

[jmartinek@visionreality.cz](mailto:jmartinek@visionreality.cz)

<b>Poloha objektu:</b>	rohový	<b>Druh objektu:</b>	cihlová
<b>Stav objektu:</b>	novostavba	<b>Počet podlaží v objektu:</b>	2
<b>Typ domu:</b>	patrový	<b>Zastavěná plocha:</b>	78 m <sup>2</sup>
<b>Užitná plocha:</b>	119 m <sup>2</sup>	<b>Plocha parcely:</b>	500 m <sup>2</sup>
<b>Plocha zahrady:</b>	422 m <sup>2</sup>	<b>Umístění objektu:</b>	centrum obce
<b>Komunikace:</b>	asfaltová	<b>Elektřina:</b>	Elektro - 230 V; Elektro - 400 V
<b>Voda:</b>	Vodovod	<b>Odpad:</b>	Kanalizace
<b>Energetická náročnost:</b>	A - Mimořádně úsporná		

**POPIS NEMOVITOSTI:** Nabízíme k prodeji novostavbu rodinného domu v klidné lokalitě v obci Třebesko.

Jedná se o mimořádně úspornou stavbu v energetické náročnosti třídy A, kde je kladen maximální důraz na kvalitu, prostor a poctivé provedení, které v mnoha ohledech výrazně převyšuje standardní projektovou dokumentaci. Každá jednotka má svou vlastní zahradu a podíl na soukromém parkovišti s velkoformátovou betonovou dlažbou.

Dům nabízí velkorysých 119 m<sup>2</sup> užité plochy. V přízemí najdete skutečné srdce domu - prostorný obývací pokoj s kuchyní a jídelnou o ploše přes 40 m<sup>2</sup>, dále koupelnu a technickou místnost. V patře jsou tři samostatné ložnice (cca 16 m<sup>2</sup>, 16 m<sup>2</sup> a 11 m<sup>2</sup>) a druhá koupelna, takže každý člen rodiny tu bude mít své soukromí. Pod střechou se nachází praktická pochozí půda o velikosti cca 40 m<sup>2</sup>, ideální jako úložný prostor. K domu náleží vlastní pozemek o celkové výměře 500 m<sup>2</sup> (včetně podílu na společných plochách) a soukromé oplocené parkování přímo před domem.

Právě díky nadstandardnímu zateplení a technologiím dům dosahuje nejvyšší energetické efektivity: je postaven z kvalitních keramických tvárnic, zateplen grafitovým polystyrenem a v půdním prostoru je nadstandardních 40 cm minerální vaty. Interiér definuje luxusní provedení v podobě masivních dubových plovoucích podlah v celém domě a interiérových dveří s dřevěným jádrem v nadstandardní výšce 210 cm. Okna a venkovní dveře jsou plastová s izolačními trojskly, přičemž ve fasádě je již připravena elektroinstalace pro venkovní žaluzie i napájecí bod pro budoucí nabíječku na elektromobily.

O špičkový komfort i minimální náklady se stará tepelné čerpadlo vzduch-voda napojené na podlahové vytápění v celém domě. Každá obytná místnost je navíc vybavena chytrou klimatizací ovládanou přes Wi-Fi, která umí chladit i topit. Právě dotápění klimatizací v jarních a podzimních měsících dále snižuje výdaje za energie. Dům je napojen na obecní vodovod a kanalizaci, přičemž každá jednotka má svůj vlastní elektroměr i vodoměr. Na pozemku je dále připravena retenční nádrž na dešťovou vodu s přepadem, vyvedenou elektřinou i hadicí pro budoucí zahradní závlahu.

Pozemek je kompletně oplocen kombinací štípaných KB bloků a dřevěných výplní, vjezd zajišťuje elektricky posuvná hliníková brána ovládaná přes GSM modul. Třebsko je ideální místo pro rodiny, které hledají klid, ale i maximální praktičnost - mateřská škola se nachází doslova minutu chůze od domu, v podstatě v sousedství. Veškerá další občanská vybavenost v Příbrami je vzdálena pouhých 7 km.

Pokud hledáte moderní, mimořádně úsporný a poctivě postavený dům, rádi vás touto nemovitostí osobně provedeme.