

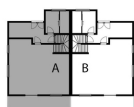


Prodej - Domy a vily

číslo zakázky: 0869

Prodej rodinného domu 4+kk 119 m², pozemek 554 m² - Třebско

Třebско



PRÍZEMÍ



9 950 000 Kč
za nemovitost



Vyřizuje

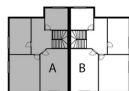
Jan Martínek

Tel.: 777 430 374

GSM: 722026908

E-mail:

jmartinek@visionreality.cz



PATRO



Poloha objektu:	řadový	Druh objektu:	cihlová
Stav objektu:	novostavba	Počet podlaží v objektu:	2
Typ domu:	patrový	Zastavěná plocha:	78 m ²
Užitná plocha:	119 m ²	Plocha parcely:	554 m ²
Plocha zahrady:	476 m ²	Umístění objektu:	centrum obce
Komunikace:	asfaltová	Elektřina:	Elektro - 230 V; Elektro - 400 V
Voda:	Vodovod	Odpad:	Kanalizace
Energetická náročnost:	A - Mimořádně úsporná		

POPIS NEMOVITOSTI: Nabízíme k prodeji novostavbu rodinného domu v klidné lokalitě v obci Třebско.

Jedná se o mimořádně úspornou stavbu v energetické náročnosti třídy A, kde je kladen maximální důraz na kvalitu, prostor a poctivé provedení, které v mnoha ohledech výrazně převyšuje standardní projektovou dokumentaci. Každá jednotka má svou vlastní zahradu a podíl na soukromém parkovišti s velkoformátovou betonovou dlažbou.

Dům nabízí velkorysých 119 m² užité plochy. V přízemí najdete skutečné srdce domu - prostorný obývací pokoj s kuchyní a jídelnou o ploše přes 40 m², dále koupelnu a technickou místnost. V patře jsou tři samostatné ložnice (cca 16 m², 16 m² a 11 m²) a druhá koupelna, takže každý člen rodiny tu bude mít své soukromí. Pod střechou se nachází praktická pochozí půda o velikosti cca 40 m², ideální jako úložný prostor. K domu náleží vlastní pozemek o celkové výměře 554 m² (včetně podílu na společných plochách) a soukromé oplocené parkování přímo před domem.

Právě díky nadstandardnímu zateplení a technologiím dům dosahuje nejvyšší energetické efektivity: je postaven z kvalitních keramických tvárnic, zateplen grafitovým polystyrenem a v půdním prostoru je nadstandardních 40 cm minerální vaty. Interiér definuje luxusní provedení v podobě masivních dubových plovoucích podlah v celém domě a interiérových dveří s dřevěným jádrem v nadstandardní výšce 210 cm. Okna a venkovní dveře jsou plastová s izolačními trojskly, přičemž ve fasádě je již připravena elektroinstalace pro venkovní žaluzie i napájecí bod pro budoucí nabíječku na elektromobily.

O špičkový komfort i minimální náklady se stará tepelné čerpadlo vzduch-voda napojené na podlahové vytápění v celém domě. Každá obytná místnost je navíc vybavena chytrou klimatizací ovládanou přes Wi-Fi, která umí chladit i topit. Právě dotápění klimatizací v jarních a podzimních měsících dále snižuje výdaje za energie. Dům je napojen na obecní vodovod a kanalizaci, přičemž každá jednotka má svůj vlastní elektroměr i vodoměr. Na pozemku je dále připravena retenční nádrž na dešťovou vodu s přepadem, vyvedenou elektřinou i hadicí pro budoucí zahradní závlahu.

Pozemek je kompletně oplocen kombinací štípaných KB bloků a dřevěných výplní, vjezd zajišťuje elektricky posuvná hliníková brána ovládaná přes GSM modul. Třebsko je ideální místo pro rodiny, které hledají klid, ale i maximální praktičnost - mateřská škola se nachází doslova minutu chůze od domu, v podstatě v sousedství. Veškerá další občanská vybavenost v Příbrami je vzdálena pouhých 7 km.

Pokud hledáte moderní, mimořádně úsporný a poctivě postavený dům, rádi vás touto nemovitostí osobně provedeme.