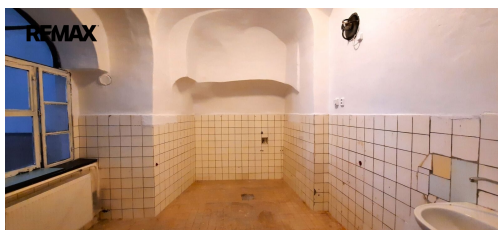
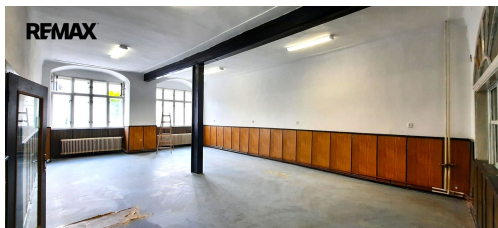


## Pronájem komerčních prostor Slavonice

náměstí Míru, Slavonice



**14 000 Kč**

za měsíc

Možnost kupě celého objektu. Vratná kauce ve výši tří měsíčních nájmu.



Vyřizuje

**Ing. Bc. Arnošt Hamrle**

**Tel.:** 721 837 670

**GSM:** +420602827413

**E-mail:**

[arnost.hamrle@re-max.cz](mailto:arnost.hamrle@re-max.cz)

<b>Plocha kanceláří:</b>	119 m <sup>2</sup>	<b>Druh objektu:</b>	smíšená
<b>Stav objektu:</b>	dobrý	<b>Druh prostor:</b>	Obchodní
<b>Umístění objektu:</b>	centrum obce	<b>Doprava:</b>	vlak; silnice; autobus
<b>Komunikace:</b>	dlážděná	<b>Elektřina:</b>	Elektro - 400 V
<b>Voda:</b>	Vodovod	<b>Plyn:</b>	Plynovod
<b>Odpad:</b>	Kanalizace	<b>Energetická náročnost:</b>	G - Mimořádně nevhodná

**POPIS NEMOVITOSTI:** V rámci exkluzivní smlouvy nabízíme k pronájmu komerční prostory na náměstí renesančního města Slavonice, které je součástí mikroregionu Česká Kanada. Dům se nachází přímo v centru města v pozdně gotickém domě z roku 1551.

Komerční prostor o velikosti 70 m<sup>2</sup> se výborně hodí pro účely prodejny, služeb či občerstvení. Dále se za tímto komerčním prostorem se nachází prostor pro potřeby kuchyně o ploše 16 m<sup>2</sup>, samostatné WC a místnost o ploše 33 m<sup>2</sup> určená pro skladování. V průjezdu domu je možno využít prostornou výkladní skříň.

Případná možnost kupě celého objektu.

Slavonice jsou jedinečnou historickou a architektonickou památkou nacházející se na pomezí Čech, Moravy a Rakouska. Město disponuje kompletní občanskou vybaveností. Jen 12 km se nachází město Dačice, obec s rozšířenou působností. Přímo ve Slavonicích je možno navštívit podzemí, městskou věž, muzeum 20. století apod. V blízkém okolí města se nachází několik cyklostezek, turistických tras, mnoho pamětihodností a zajímavostí jako např. hrad Landštejn, město Telč zapsané na seznamu UNESCO, pevnostní areál z 2. světové války, bizoní farma, keramika Maříž a mnoho dalšího.

Pronajímající si vyhrazuje právo vybrat nájemce na základě jím zvolených kritérií.