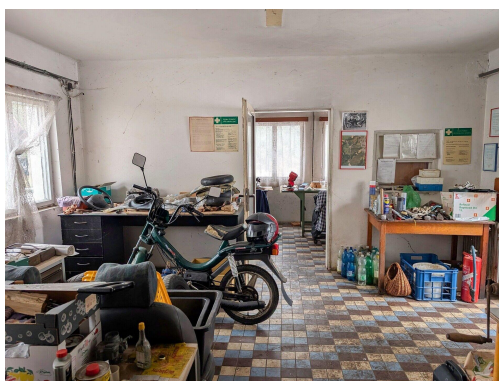
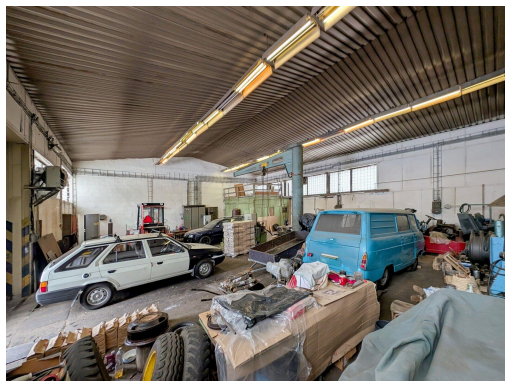


## Výrobní areál s jeřáby, pozemky celkem 18.209 m<sup>2</sup> - 11 km od D5

33828, Přivětice



**26 000 000 Kč**

za nemovitost

za 100% obchodních podílů



Vyřizuje

**Ing. Pavel Budina**

**Tel.:** 774 133 244

**GSM:** 777 133 244

**E-mail:** [info@genera.cz](mailto:info@genera.cz)

<b>Druh objektu:</b>	montovaná	<b>Stav objektu:</b>	dobrý
<b>Druh prostor:</b>	Výrobní	<b>Elektrina:</b>	Elektro - 230 V; Elektro - 400 V
<b>Voda:</b>	Místní zdroj vody	<b>Odpad:</b>	ČOV pro celý objekt
<b>Energetická náročnost:</b>	G - Mimořádně nevhodná		

**POPIS NEMOVITOSTI:** Nabízíme k prodeji samostatný, částečně oplocený průmyslový areál v obci Přivětice, umístěný v blízkosti dálnice D5. Jedná se o funkční celek sestávající z hlavní výrobní haly, vysokého ocelového skladu, administrativní budovy se zázemím, několika drobných staveb a rozsáhlých pozemků. Areál leží mimo bytovou zástavbu a je vhodný pro nerušící výrobu či skladování.

Klíčové parametry nabídky:

- Strategická poloha: Pouze 11 km od dálnice D5, 12 km od Rokycan, 20 km od Plzně a 100 km od hraničního přechodu Rozvadov.
- Vybavená výroba: Výrobní hala disponuje portálovým jeřábem (5 t) a otočným sloupovým jeřábem (1 t).
- Inženýrské sítě: Vlastní trafostanice (250 kVA), vlastní vrt na vodu a ČOV.
- Rozvojový potenciál: Zastavěná plocha činí cca 1.659 m<sup>2</sup>, zbývající plocha areálu nabízí prostor pro parkování techniky, manipulaci či další výstavbu.

## Dispozice a technický popis staveb:

### 1. Hlavní výrobní budova (594 m<sup>2</sup>):

- Zděná hala s ocelovou konstrukcí (stavební výška 6,4 m) ideální pro strojírenskou či montážní výrobu.
- Vybavení: Portálový jeřáb (5 000 kg), sloupový jeřáb (1 000 kg).
- Vstupy: 3x vrata (4x4 m), 1x vrata (3,5x3,5 m).
- Topení: Částečně vytápěno tepelným čerpadlem.
- Dispozice: Výrobní prostory, dílny, sklady a garáže.

### 2. Ocelová skladová hala s garáží (518 m<sup>2</sup>):

- Vysoká ocelová konstrukce (stavební výška 9,5 m) s otevřenou přední stranou, navazující na zděnou velkokapacitní garáž.
- Ideální pro skladování materiálu, parkování těžké techniky nebo autobusů.
- Pevná betonová podlaha.

### 3. Provozní budova (497 m<sup>2</sup>):

- Montovaná stavba typu LIKUS sloužící jako administrativní a sociální zázemí.
- Obsahuje kanceláře, jídelnu, šatny a sociální zařízení.
- Budova je v původním stavu, částečně dosud využívaná.

### 4. Další drobné stavby v areálu:

- Vodárna, sklad, vážní domek atd.

## Inženýrské sítě a územní plán:

- Elektřina: Vlastní trafostanice (trafo 250 kVA), rozvody 230/400 V.
- Voda a odpady: Vlastní vrt (hloubka 36 m), odpadní vody řešeny vlastní ČOV.
- Územní plán: Hlavní část areálu spadá do ploch výroby a skladování. Zadní, zalesněná část pozemků spadá do krajinné zeleně.

## Dopravní dostupnost:

- Dálnice D5: 11 km
- Plzeň: 20 km
- Praha: 60 km
- Německo (hraniční přechod Rozvadov-Waidhaus): 100 km
- Parkování a manipulace na vlastním pozemku uvnitř areálu.

Tato nemovitost představuje ideální příležitost pro firmy hledající vlastní výrobní základnu s výbornou dostupností na hlavním tahu Praha-Plzeň-Německo.

## Poznámky:

- Předmětný areál je jediným významným aktivem společnosti, která již delší dobu neprovozuje podnikatelskou činnost.
- Vlastník preferuje prodej 100 % obchodních podílů na společnosti.
- (Alternativně lze areál prodat jako prosté nemovitosti za cenu 30,0 mil. Kč).

Pro více informací nebo sjednání prohlídky nás neváhejte kontaktovat.