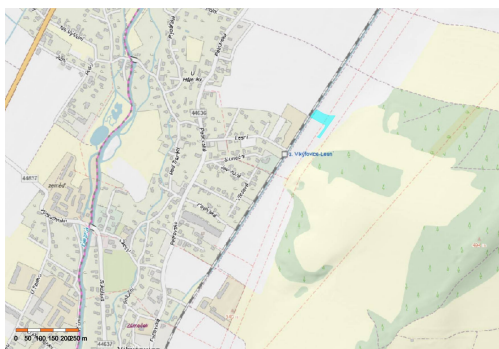
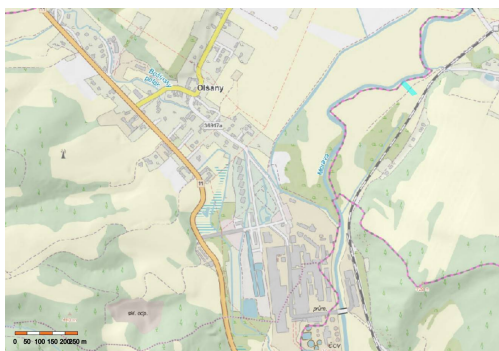


Podíl id. 1/2 k pozemkům k.ú. Vikýřovice a podíl id. 1/4 k pozemku, k.ú. Bartoňov, okres Šumperk...

78813, Vikýřovice

**680 000 Kč**

za nemovitost

Vyvolávací cena dražby!



Vyřizuje

Petra Menšíková**Tel.:** +420731569896**GSM:** +420731569896**E-mail:**[mensikova@draspomorava.](mailto:mensikova@draspomorava.cz)

CZ

Celková plocha: 2 183 m²**Druh pozemku:** zemědělská

POPIS NEMOVITOSTI: Veřejná dražba dobrovolná elektronická dle zákona č. 250/2023 Sb. o zemích v k.ú. Vikýřovice parc. č. 1716/16 o evidované výměře 155 m², druh pozemku: ostatní plocha, způsob využití: ostatní komunikace a parc. č. 1725/11 o evidované výměře 3550 m², druh pozemku: orná půda, způsob ochrany: zemědělský půdní fond jsou situované na severovýchodním okraji obce za tratí ČD a jsou určeny z hlediska platného územního plánu jako pozemky pro stavbu dálnice (rychlostní komunikace) D44. Předmětem dražby je spoluvlastnický podíl ve výši id. 1/2.

Vikýřovice jsou obec na severním okraji Šumperka, se kterým je stavebně srostlá. V obci je základní občanská vybavenost a kompletní infrastruktura.

Pozemek parc. č. 425/5 o evidované výměře 1324 m², druh pozemku: trvalý travní porost, způsob využití: zemědělský půdní fond je situovaný na západním okraji katastru Bartoňov, obec Ruda nad Moravou a je určený z hlediska platného SÚP pouze k zemědělské výrobě.

Předmětem dražby je spoluvlastnický podíl ve výši id. 1/4.

Obec Ruda nad Moravou je obec cca 10 km od Zábřehu na Moravě na trase Zábřeh na Moravě - Hanušovice- Jeseník. V obci je základní občanská vybavenost a kompletní infrastruktura.