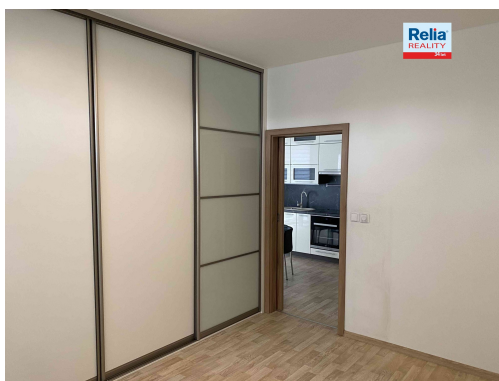


Pronájem bytu 2+kk 47 m² se zahrádkou a parkovacím stáním, Liberec XXIII-Doubí

Hůlkova, 46312, Liberec (nečleněné město), Liberec



18 000 Kč

za měsíc

+ služby cca 4 tis. Kč, +
provize RK



Vyřizuje

Brzobohatá Michaela

Tel.: 775 84 86 84

GSM: +420 731 504 741

E-mail:

reality@reliasprava.cz

Dispozice bytu:	2+kk	Podlaží v domě:	1
Počet podlaží v domě:	4	Celková podlahová plocha:	47 m ²
Druh objektu:	cihlová	Stav objektu:	dobrý
Vlastnictví:	osobní	Umístění objektu:	klidná část obce
Doprava:	dálnice; silnice; MHD	Telekomunikace:	Internet
Topení:	Ústřední - dálkové	Ostatní rozvody:	Kabelové rozvody
Energetická náročnost:	G - Mimořádně nevhospodárná		

POPIS NEMOVITOSTI: Nabízíme k pronájmu byt 2+kk se zahrádkou a parkovacím stáním na klidném místě na kraji Liberce. Byt je umístěn v 1. NP bytového domu s fungujícím SVJ a má samostatný vstup přes zahrádku. Výhodná poloha bytu v Liberci - Doubí nabízí možnost turistiky v okolí Liberce, zároveň je velmi snadný a rychlý přístup na dálnici směr Praha a Hrádek n.N. Nedaleko domu je také zastávka MHD, v dosahu jsou nákupní centra na okraji Liberce.

Velký obývací pokoj je vybavený kvalitní kuchyňskou linkou na míru s vestavěnými spotřebiči (lednice, myčka, pračka, elektrická varná deska a trouba). Velká okna bytu včetně ložnice jsou osazena roletami, z ložnice je samostatný výstup na zahradu. Byt je vkusně vybaven i dalším nábytkem a vestavěnými skříněmi, takže je možné se nastěhovat jen s osobními věcmi. K nájmu se hradí pronajímateli záloha na služby, vlastní smlouva na odběr elektřiny.

Vzhledem k zajímavě poloze bytu v klidném místě a v dosahu přírody doporučujeme prohlídku. Byt je určen max. pro 2 osoby, příp. pár s malým dítětem.