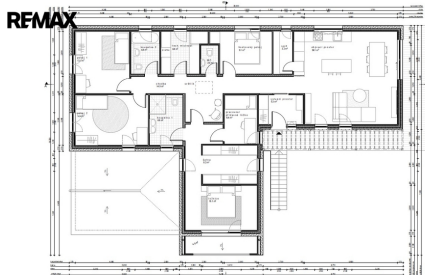


Prodej stavebního pozemku 1 362 m² - Luka nad Jihlavou

Luka nad Jihlavou



5 352 660 Kč
za nemovitost



Vyřizuje

Veronika Chlubna**Tel.:** +420 224 247 291**GSM:** +420608939940**E-mail:**veronika.chlubna@re-max.cz**Celková plocha:** 1 362 m²**Inženýrské sítě:** vodovod; kanalizace;
elektřina**Druh pozemku:** pro bydlení**Umístění objektu:** klidná část obce

POPIS NEMOVITOSTI: Místo, kde má smysl stavět.

Představte si ráno na terase s výhledem do krajiny. Ticho, světlo a prostor. Přesně takový pocit nabízí tento stavební pozemek v jedné z nejžádanějších částí Luka nad Jihlavou.

Pozemek o výměře 1 230 m² je mírně svažitý, orientovaný na jih a díky své poloze nad okolní zástavbou nabízí otevřené výhledy do krajiny, dostatek slunce a příjemné soukromí.

Velkou výhodou je, že pro pozemek již existuje kompletní projekt rodinného domu s vydaným stavebním povolením, navržený přímo pro tento pozemek. Pokud chcete stavět okamžitě, můžete. Pokud máte vlastní představu o domě, projekt využít nemusíte.

Součástí prodeje je také spoluvlastnický podíl 1/2 na příjezdové komunikaci o celkové výměře 264 m² (tj. podíl 132 m²), která zajišťuje pohodlný přístup k pozemku.

Proč právě tento pozemek?

- jedno z posledních volných míst v této lokalitě

- vydané stavební povolení - moderní rodinný dům (bungalov ve tvaru T)
- kompletní projektová dokumentace v ceně - včetně vizualizací a zaměření
- krásné otevřené výhledy do krajiny
- jižní orientace - dostatek slunce po celý den
- vlastní příjezdová komunikace
- možnost okamžité realizace výstavby

Inženýrské sítě:

- elektřina na pozemku - nová přípojka dimenzovaná pro rodinný dům
- voda na pozemku
- kanalizace v dosahu cca 20 m
- plyn v dosahu

Předmětem prodeje je soubor pozemků parc. č. 416/1, 416/3, 416/4, 416/5, 416/11, 416/12, 420/2 a 420/9.

Součástí nabídky je zároveň spoluvlastnický podíl na příjezdové komunikaci na pozemcích parc. č. 416/7 a 416/8.

Lokalita

Luka nad Jihlavou nabízí ideální kombinaci klidného bydlení a výborné dostupnosti města. Najdete zde školu, školku, obchody, služby, sportoviště i vlakové a autobusové spojení. Jihlava je vzdálena přibližně 12 km.

Najít dnes pozemek, který nabízí výhled, soukromí, připravené sítě a stavební povolení, je čím dál vzácnější. Pokud hledáte místo, kde můžete začít stavět a vytvořit domov podle svých představ, tento pozemek stojí za vidění.

Prodávající si vyhrazuje právo vybrat kupujícího na základě jím zvolených kritérií.