

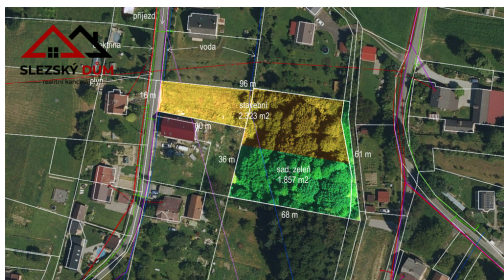


Prodej - Pozemky

číslo zakázky: 1724

## Stavební pozemek, celkem 4.180 m<sup>2</sup>, stavební 2.323 m<sup>2</sup>, Dětmarovice, Koukolná, klid, soukromí a zeleň

Dětmarovice



**1 460 000 Kč**  
za nemovitost



Vyřizuje

**Radomír Byrtus**

**Tel.:** 606 187 222

**GSM:** +420 725 293 483

**E-mail:**

[byrtus@slezsky-dum.cz](mailto:byrtus@slezsky-dum.cz)

**Celková plocha:** 4 180 m<sup>2</sup>

**Inženýrské sítě:** vodovod; plyn; elektřina

**Komunikace:** asfaltová

**Druh pozemku:** pro bydlení

**Umístění objektu:** klidná část obce

**POPIS NEMOVITOSTI:** Nabízíme k prodeji pozemek o celkové výměře 4.180 m<sup>2</sup> v žádané a klidné části obce Dětmarovice – Koukolná.

Pozemek nabízí ideální kombinaci stavební plochy pro výstavbu rodinného domu a navazujícího přírodního pozemku poskytujícího dostatek soukromí, prostoru a kontaktu s okolní zelení.

Dle územního plánu se 2.323 m<sup>2</sup> nachází v ploše SU, určené pro výstavbu rodinného domu. Zbývající část tvoří přírodní a zemědělská plocha navazující na stavební pozemek.

Hlavní výhody:

- celková výměra 4.180 m<sup>2</sup>
- stavební část 2.323 m<sup>2</sup>
- přístup zajištěn po veřejné obecní komunikaci
- klidná lokalita mimo hlavní dopravní tahy
- okolní zástavba tvořena výhradně rodinnými domy

- dostatek soukromí díky vzrostlé zeleni
- inženýrské sítě - elektřina, voda, plyn, kanalizace zde není
- možnost vytvořit si bydlení dle vlastních představ

Pozemek je v současné době částečně zarostlý travním porostem, keři a náletovými dřevinami. Budoucímu majiteli tak nabízí možnost upravit si jeho charakter a využití podle vlastních požadavků. Zadní část pozemku je svažitéjší a vytváří přirozenou zelenou bariéru zajišťující větší soukromí.

Lokalita Koukolná je vyhledávaná zejména pro svůj venkovský charakter, dostatek zeleně, dobrou dostupnost do Karviné, Orlové, Havířova i Ostravy a příjemné prostředí pro rodinné bydlení.

Pokud hledáte pozemek s potenciálem, dostatkem prostoru a možností vybudovat si bydlení v klidném prostředí, doporučujeme prohlídku.

Cena včetně provize a kompletního právního servisu.