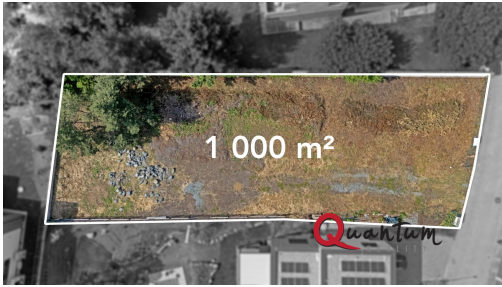


Prodej stavebního pozemku 1000 m², Praha 5 - Radotín

Sobětická, 15300, Praha 16, Praha



14 500 000 Kč

za nemovitost

včetně provize RK



Vyřizuje

Ing. Daniel Hanzal

Tel.: 273 134 681

GSM: +420 606 294 909

E-mail:

hanzal@quantumreality.cz

Celková plocha: 1 000 m²

Charakter okolní zástavby: obytná

Druh pozemku: pro bydlení

Doprava: MHD

POPIS NEMOVITOSTI: Exkluzivní nabídka stavebního pozemku v Praze 5 - Radotín - ulice Sobětická. Mírně svažité, jihovýchodně orientovaný pozemek o celkové výměře 1000 m² se nachází v klidné ulici okolní rezidenční zástavby rodinných domů - lokalita Lahovská. Oplocená a částečně obezděná parcela je přístupná z dlážděné obecní komunikace a disponuje možností napojení na inženýrské sítě - elektřina, vodovod, kanalizace. Pozemek je dle platného územního plánu zařazen do plochy OB-A - "čistě obytné" - určené pro bydlení v rodinných domech s koeficientem podlažních ploch (KPP) 0,2. Součástí nabídky je kompletní projekt pro stavbu rodinného domu - přízemního, částečně podsklepeného domu v půdorysu tvaru L o velkorysé užitné ploše 204 m² a racionální vnitřní dispozici 5+kk s dvojgaráží. Výstavbu domu lze zahájit ihned po formální aktualizaci stavebního povolení. Radotín je žádanou lokalitou na jihozápadním okraji Prahy s dobrou dostupností centra Prahy a zároveň přímým kontaktem s okolní přírodou v podobě sousedního Slavičího údolí či nedalekého Chuchelského háje. Kompletní kvalitní občanská vybavenost v místě. Ojedinelá nabídka připraveného stavebního pozemku s projektem rodinného domu či výstavbě RD dle vlastních požadavků a představ. Seriózní, konečná cena 14 500,- Kč/m². Ihned k dispozici.