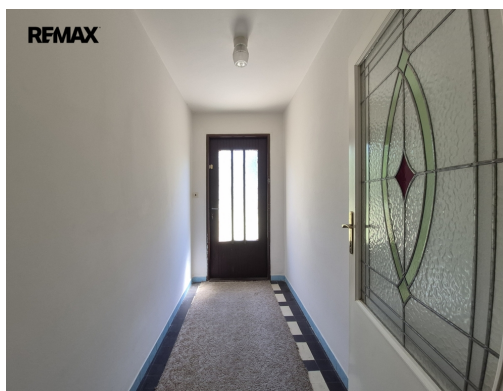


## Pronájem RD s garáží a zahradou ve Svitavách

Gruzínská, Svitavy



**17 000 Kč**

za měsíc

+ zálohy na služby a energie + kauce



Vyřizuje

**Hana Roušarová**

**Tel.:** 222 727 222

**GSM:** +420606579406

**E-mail:**

[hana.rousarova@re-max.cz](mailto:hana.rousarova@re-max.cz)

<b>Poloha objektu:</b>	řadový	<b>Druh objektu:</b>	cihlová
<b>Stav objektu:</b>	velmi dobrý	<b>Počet podlaží v objektu:</b>	2
<b>Typ domu:</b>	patrový	<b>Zastavěná plocha:</b>	155 m <sup>2</sup>
<b>Užitná plocha:</b>	157 m <sup>2</sup>	<b>Plocha parcely:</b>	387 m <sup>2</sup>
<b>Plocha zahrady:</b>	232 m <sup>2</sup>	<b>Umístění objektu:</b>	klidná část obce
<b>Komunikace:</b>	asfaltová	<b>Plyn:</b>	Plynovod
<b>Odpad:</b>	Kanalizace	<b>Energetická náročnost:</b>	G - Mimořádně nevhodná

**POPIS NEMOVITOSTI:** Nabízím k pronájmu prostorný řadový rodinný dům s garáží ve Svitavách na ul. Gruzínská, v části obce Předměstí v tzv. „Malé Evropě“.

RD prošel částečnou vnitřní rekonstrukcí a modernizací, v domě jsou nová plastová okna (trojskla), sociální zařízení a v některých místnostech podlahy.

Dům má dispozici 5+1, sestává se: v přízemí ze vstupního zádveří, prostorné haly se schodištěm, koupelny s technickým zázemím (plynovým kotlem a nádrží na TV), WC, 2 pokojů, zadního vstupu na zahradu, dále garáže. Druhé podlaží se sestává z předsíně, kuchyně, 3 pokojů, WC, koupelny a lodžie.

Kuchyňská linka je prostorná, vybavena vest. el. troubou, plynovou varnou deskou, odsávačem par, dřezem s baterií.....

**REMAX G8 Reality** Rohanské nábřeží 678/27 Praha 18600, Tel.: 222 727 222, E-mail: [g8reality1@remax-czech.cz](mailto:g8reality1@remax-czech.cz), web:

[www.remax-czech.cz/reality/re-max-g8-reality](http://www.remax-czech.cz/reality/re-max-g8-reality)

Vytápění domu je ústřední, plynovým kombinovaným kotlem.

Dům je částečně podsklepený. Sklep o výměře 8,6 m<sup>2</sup> se nachází v suterénu domu.

Celková podlahová plocha RD činí cca 157 m<sup>2</sup>, z toho garáž 19,90 m<sup>2</sup>. Garážová vrata jsou na el. pohon. Vzadu za domem je terasa s posezením se vstupem na zahradu.

Dům splňuje pohodlné bydlení i pro větší rodinu.

K domu patří zahrada o výměře 232 m<sup>2</sup>, která je k dispozici k užívání, celková plocha pozemku činí 387 m<sup>2</sup>.

Měsíční náklady činí: 17.000,- Kč + zálohy na služby a energie ve výši cca 5.000,- Kč (záleží na počtu osob).

Vratná kauce činí 30.000,- Kč a provize RK 12.000,- Kč.

Ve Svitavách je veškerá občanská vybavenost (školy, úřady, obchodní sítě, zdravotnická zařízení, sportoviště apod.).

Nabídka je určena pouze pro solventní zájemce, pracující, bez dluhů a bez zvířat.

Pronajímající si vyhrazuje právo vybrat nájemce na základě jím zvolených kritérií.