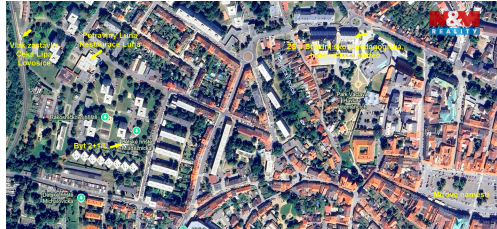


Pronájem bytu 2+1, 53 m², Litoměřice, ul. Družstevní

Družstevní, 41201, Litoměřice

**15 000 Kč**

za měsíc

30.000,- Kč kauce, měsíční nájemné 15.000,- Kč + 3.000,- Kč poplatky za služby měsíčně, Elektrickou energii si nájemce přepíše na sebe cca 1.500,- Kč



Vyřizuje

Horák František**Tel.:** 800 100 446**GSM:** 296 399 006**E-mail:** info@mmreality.cz**Dispozice bytu:** 2+1**Počet podlaží v domě:** 8**Druh objektu:** panelová**Umístění objektu:** klidná část obce**Podlaží v domě:** 2**Celková podlahová plocha:** 53 m²**Stav objektu:** velmi dobrý**Energetická náročnost:** B - Velmi úsporná

POPIS NEMOVITOSTI: Nabízíme k dlouhodobému pronájmu krásný čistý byt 2+1 s lodžii v klidném panelovém domě na sídlišti v části předměstí, Královského města Litoměřice. Bytová jednotka o celkové ploše 53,26 m² + lodžie 3,62 m² se nachází ve 2. nadzemním podlaží sedmipatrového domu, je ideální pro tří člennou rodinu. Byt je po zdařilé revitalizaci a je připraven k okamžitému pronájmu. Poplatky 30.000,- Kč kauce, měsíční nájemné 15.000,- Kč + 3.000,- Kč poplatky za služby měsíčně, Elektrickou energii si nájemce přepíše na sebe cca 1.500,- Kč + provize RK 18.000,- Kč. Podlahy jsou pokryty kvalitním vinylem, v koupelně a na WC keramickou dlažbou. K bytu náleží čistá sklepní kóje o velikosti 1m2. Rozměry - Kuchyně 12,37, pokoj 18,37, pokoj 11,92, předsíň 3,79, koupelna 2,56, WC 0,96, komora 3,29, lodžie 3,62, CELKEM 56,88 m2. Veškerá občanská vybavenost včetně MHD, vlakového nádraží, školky a školy je v dosahu 5 minut chůze. Bytová jednotka bude k nastěhování od 1.7.2026 Neváhejte a domluvte si prohlídku!