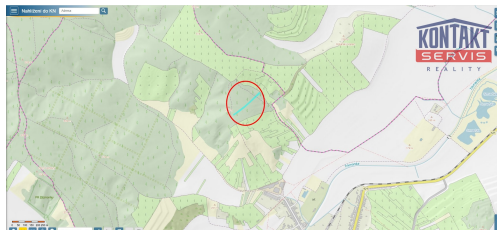
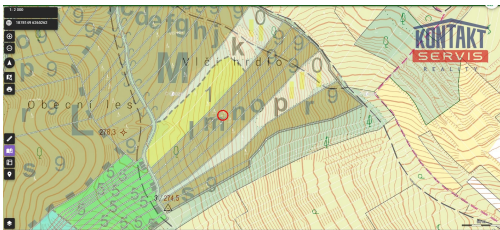
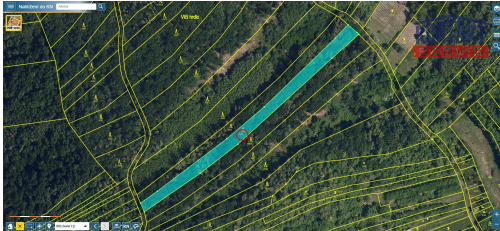


Lesní pozemek v okrese Břeclav

69110, Kobylí

**109 000 Kč**

za nemovitost

38,93 Kč/m², včetně DPH,
bez poplatků, včetně
provize, včetně právního
servisu



Vyřizuje

Veronika Šedivá**Tel.:** 605 238 493**GSM:** +420 739 439 207**E-mail:**[veronika.sediva@kontaktse
rvis.cz](mailto:veronika.sediva@kontaktse
rvis.cz)**Celková plocha:**2 800 m²**Druh pozemku:**

les

POPIS NEMOVITOSTI: Severně od malebné vinařské obce Kobylí v okrese Břeclav nabízíme k prodeji výjimečný lesní pozemek o celkové výměře 2.800 m², který představuje ideální kombinaci přírodní krásy, praktické využitelnosti a solidní investiční hodnoty. Jednou z největších předností této nabídky je skutečnost, že celý pozemek je ve vlastnictví jediného majitele. To znamená, že při koupi nebudete čelit žádným komplikacím spojeným se spoluvlastnictvím. Dostupnost pozemku je bezproblémová a zajištěna lesními cestami ve vlastnictví obce Kobylí. Les je tvořen výhradně listnatými stromy, konkrétně - dub zimní, trnovník akát, habr obecný a lípa malolistá. Jde o vzrostlý lesní porost s věkem dřevin přesahujícím 89 let, který nese v sobě desetiletí přirozeného vývoje a pečlivého růstu a celková dřevní zásoba činí impozantních 60 m³, což je hodnota, která sama o sobě představuje reálný a vyčíslitelný majetek. Lesní pozemky patří dlouhodobě mezi nejstabilnější formy investice do nemovitostí a kvalitní lesní pozemky v atraktivních lokalitách jižní Moravy se prodávají rychle! Kontaktujte nás ještě dnes.