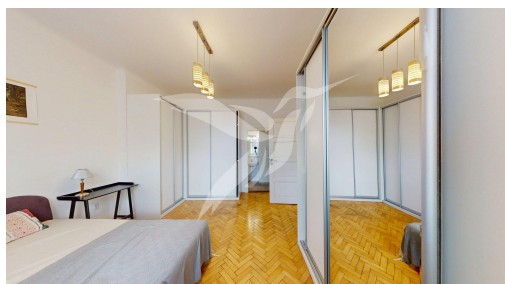
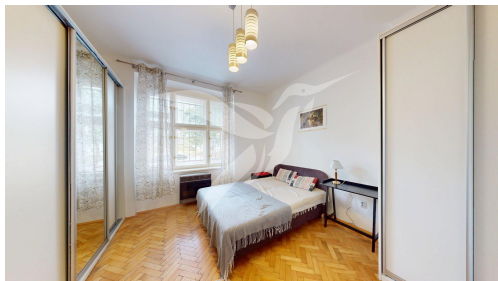
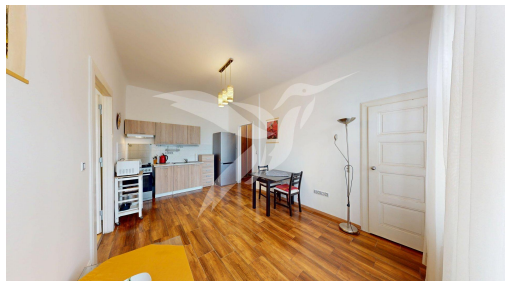


## Pronájem bytové jednotky 2+kk v Praze, část Nusle

Bartoškova, 14000, Praha 4, Praha



**20 900 Kč**

za měsíc

Zálohy na služby činí 950,- Kč / 1 osoba + 250,- Kč další osoba, energie budou převedeny na nájemce



Vyřizuje

**Eva Votlučková**

**Tel.:** +420 775 545 467

**GSM:** +420 775 545 467

**E-mail:**

[eva.votluczkova@vasdomovnik.cz](mailto:eva.votluczkova@vasdomovnik.cz)

<b>Dispozice bytu:</b>	2+kk	<b>Podlaží v domě:</b>	1
<b>Počet podlaží v domě:</b>	5	<b>Celková podlahová plocha:</b>	45 m <sup>2</sup>
<b>Druh objektu:</b>	cihlová	<b>Stav objektu:</b>	velmi dobrý
<b>Vlastnictví:</b>	osobní	<b>Umístění objektu:</b>	sídliště
<b>Doprava:</b>	silnice; MHD; autobus	<b>Elektřina:</b>	Elektro - 230 V
<b>Voda:</b>	Vodovod	<b>Topení:</b>	Ústřední - plynové
<b>Odpad:</b>	Kanalizace	<b>Energetická náročnost:</b>	G - Mimořádně nehospodárná

**POPIS NEMOVITOSTI:** K dlouhodobému pronájmu se nabízí krásně zrekonstruovaná bytová jednotka o dispozici 2+kk v Praze, část Nusle - ul. Bartoškova.

Byt o velikosti 45 m<sup>2</sup> se nachází v 1. NP cihlového domu bez výtahu a skládá se z předsíně, pokoje včetně kuchyňské linky, samostatného pokoje, koupelny + toalety a k bytu náleží i sklepní kóje situována v suterénu bytového domu. K bytu se také nabízí možnost využívat společnou zahradu ve vnitrobloku. Byt se pronajímá jako zařízený a jeho součástí je kuchyňská linka se spotřebiči (kombinovaný sporák + digestoř, kombinovaná chladnička, MW trouba), dále jídelní set, komody a skříně na úložný prostor, manželská postel, pračka. Vytápění bytu je zajištěno plynovými WAW a ohřev vody elektrickým bojlerem.

Nemovitost se nachází v žádané lokalitě s veškerou občanskou vybaveností. MHD kousek od bytového domu, obchody, restaurace, ZŠ i MŠ, v docházkové vzdálenosti park Jezerka. Na začátku pronájmu se skládá vratná jistota ve výši 28 000,- Kč a poplatek za zprostředkování. Byt je volný k nastěhování ihned. Rádi Vás přivítáme na prohlídce.